

# ODŮVODNĚNÍ ÚZEMNÍHO PLÁNU MŠENÉ-LÁZNĚ

## LEGENDA

HRANICE ÚZEMNÍCH JEDNOTEK	
-----	hranice řešeného území
-----	hranice katastrálního území
-----	hranice zastavěného území k 17. 8. 2012
-----	hranice zastavěných ploch
-----	hranice ploch přestavby
-----	hranice ploch změn v krajině
-----	hranice koridorů pro obnovu cest v krajině a revitalizační opatření

## ZEMĚDĚLSKÝ A LESNÍ PŮDNÍ FOND

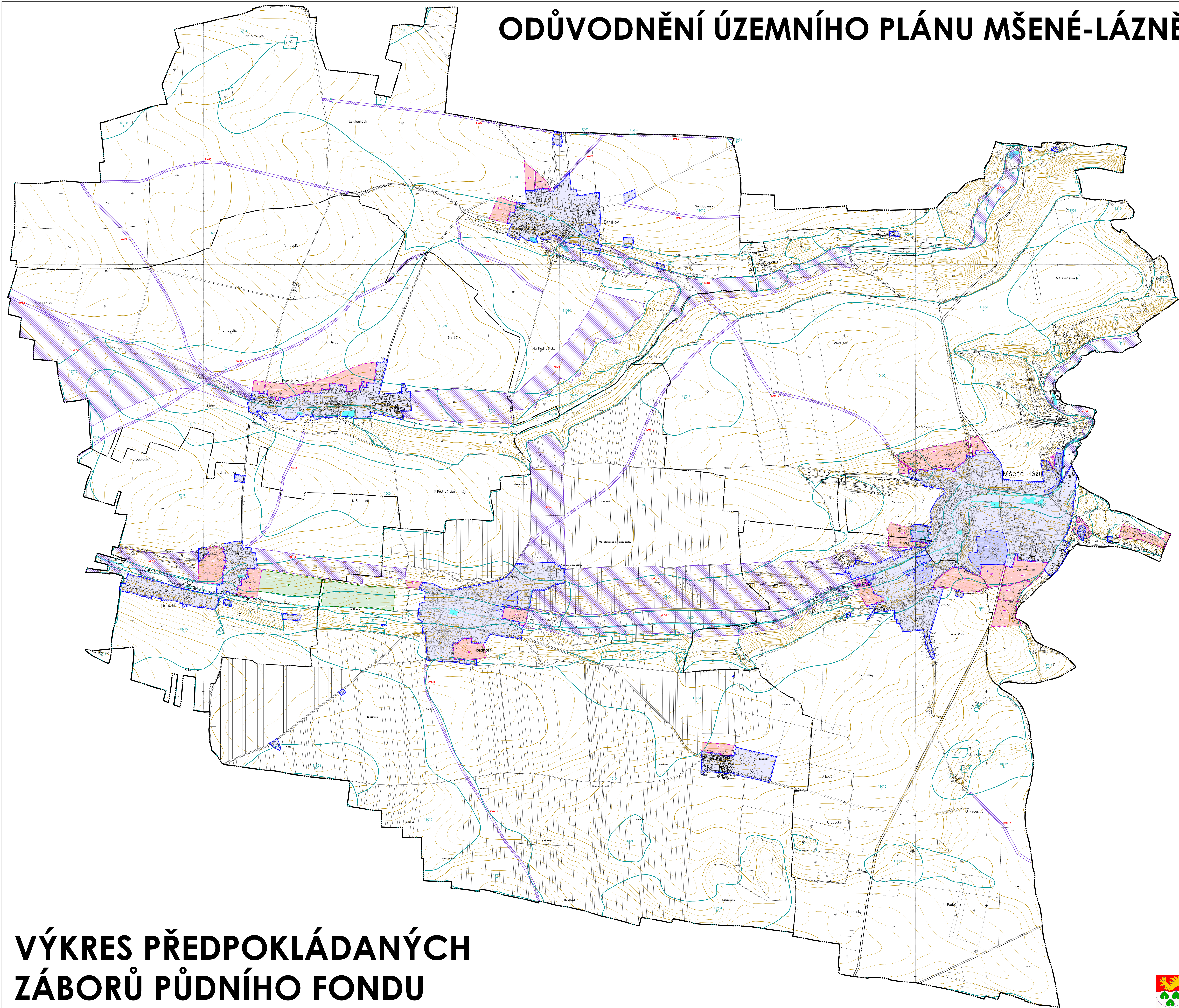
61	zastavěné plochy
M5	plochy přestavby
J3	plochy změn v krajině
30900	hranice BPEJ
I.	kódy BPEJ
	řídí ochrany

## KORIDORY

-----	koridory pro obnovu cestní sítě v krajině a pro realizaci revitalizačních opatření v krajině
-------	--

## PLOCHY S ROZDÍLNÝM ZPŮSOBEM VYUŽITÍ

-----	plochy vodní a vodohospodářské
-------	--------------------------------



## VÝKRES PŘEDPOKLÁDANÝCH ZÁBORŮ PŮDNÍHO FONDU

ODŮVODNĚNÍ ÚZEMNÍHO PLÁNU MŠENÉ-LÁZNĚ			
POŘIZOVATEL	Obecní úřad Mšené-lázně	VÝKRES C.	MĚŘÍTKO
PROJEKTANT	Ing. arch. Michal Čapek		
ZNAČKOVATEL	Ing. arch. Renata Kaspárková, Ing. arch. Alena Švandelíková, Ing. Kristína Kuchařová, Mgr. Vít Holub, Petr Schejbal, Jakub Vlk		
AUTORSKÝ KOLEKTIV	Ing. Eduard Žaluda, Ing. arch. Michal Čapek, Ing. Renata Kaspárková, Ing. arch. Alena Švandelíková, Ing. Kristína Kuchařová, Mgr. Vít Holub, Petr Schejbal, Jakub Vlk	3	1: 5 000

