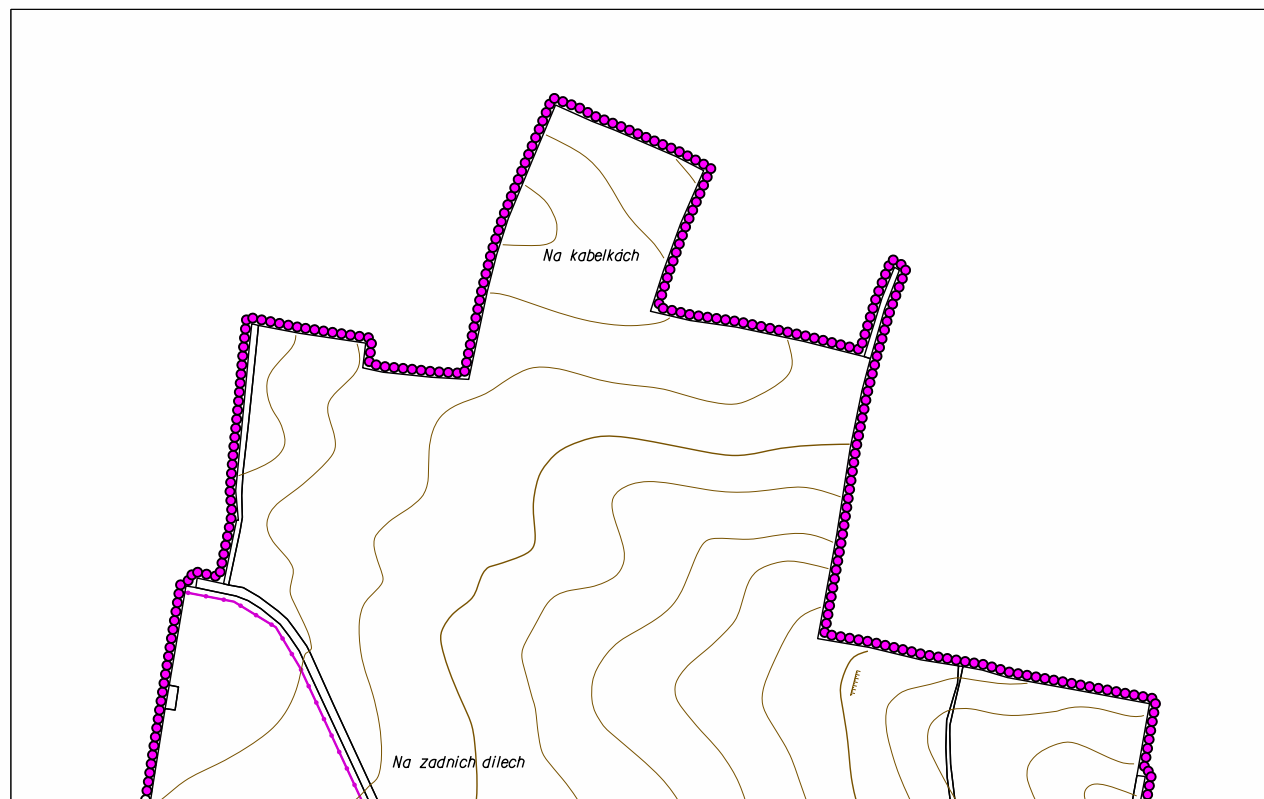


VÝŘEZ SEVERNÍ ČÁSTI ŘEŠENÉHO ÚZEMÍ

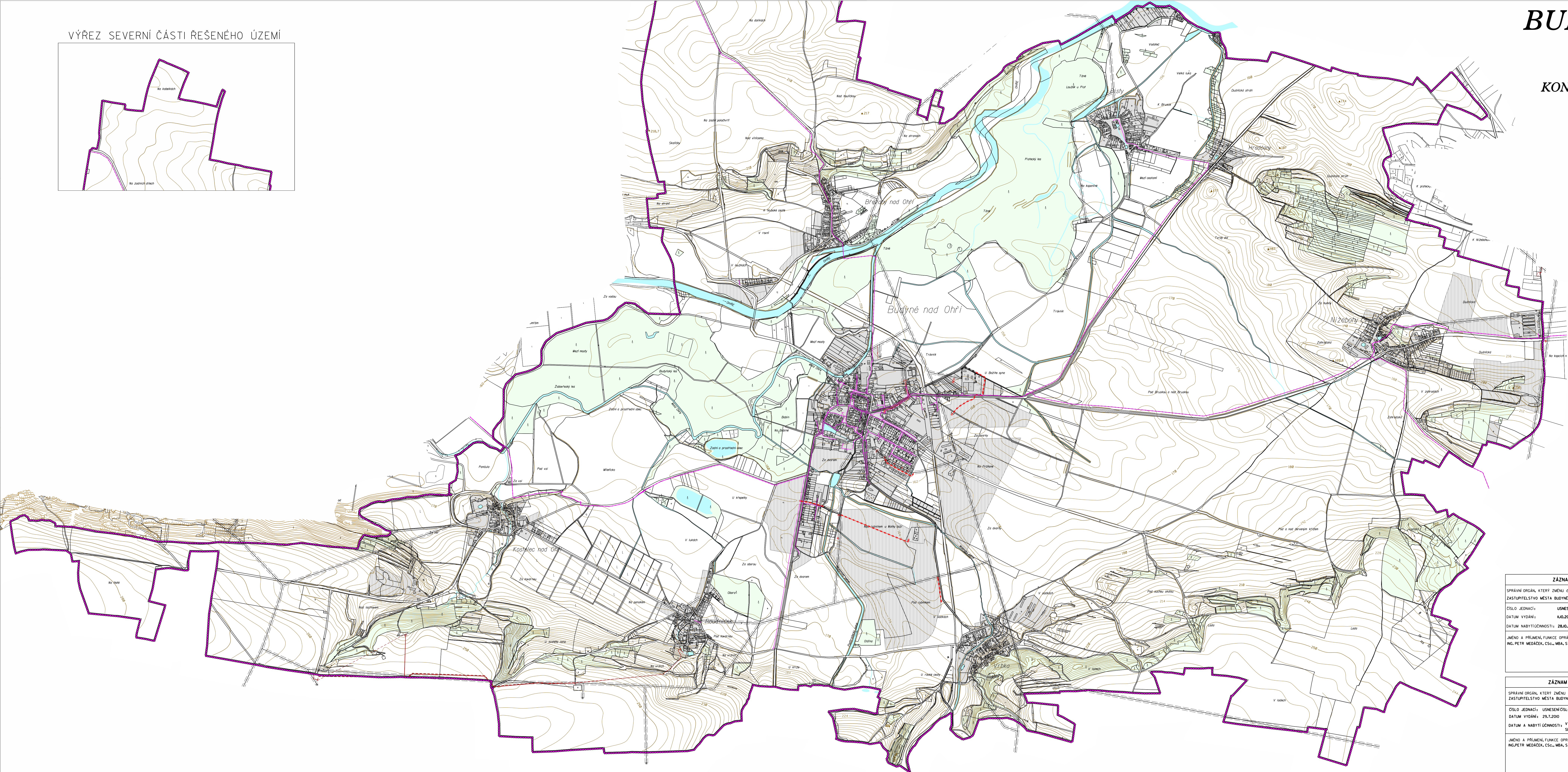
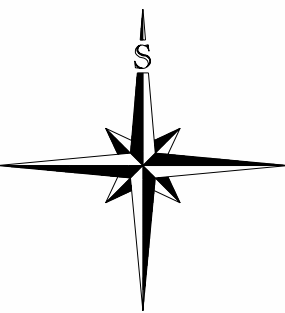


# BUDYNĚ NAD OHŘÍ

## ÚZEMNÍ PLÁN

HLAVNÍ VÝKRES  
KONCEPCE VEŘEJNÉ INFRASTRUKTURY  
ELEKTRICKÁ ENERGIE, SPOJE

MĚŘÍTKO 1 : 10 000



- HRANICE ŘEŠENÉHO ÚZEMÍ = HRANICE OBCE
- ZASTAVĚNÉ ÚZEMÍ
- ZASTAVITELNÉ PLOCHY
- LESY
- VODA
- POCHRANÁ A BEZPEČNOSTNÍ PÁSMO

### ELEKTRICKÁ ENERGIE

- |      |       |   |
|------|-------|---|
| STAV | NÁVRH | VENKOVNÍ VEDENÍ ELEKTRICKÉ ENERGIE 22 kV (OP 10m, NÁVRH 7m) |
|      |       | VENKOVNÍ VEDENÍ ELEKTRICKÉ ENERGIE 22 kV - NÁVRH NA ZRUŠENÍ |
|      |       | KABELOVÉ VEDENÍ ELEKTRICKÉ ENERGIE 22 kV                    |
|      |       | TRAFOSTANICE (OP 7m)  |
|      |       | TRAFOSTANICE - NÁVRH NA ZRUŠENÍ                             |
|      |       | VEDENÍ ELEKTRICKÉ ENERGIE (VE SPRÁVĚ VODOVODY-KANALIZACE)   |

### SPOJE

- |      |       |                       |
|------|-------|-----------------------|
| STAV | NÁVRH | DÁLKOVÝ SPOJOVÝ KABEL |
|      |       | MÍSTNÍ SPOJOVÝ KABEL  |

### ZÁZNAM O ÚČINNOSTI

SPRÁVNÍ ORGÁN, KTERÝ ZMĚNU Č.ÚP VYDAL:  
ZASTUPITELSTVO MĚSTA BUDYNĚ NAD OHŘÍ  
ČÍSLO JEDNACÍ: USNEŠENÍ ČÍSLO 72/200/ZM  
DATUM VYDÁNÍ: 1.10.2010  
DATUM NABYTÍ ÚČINNOSTI: 28.10.2010  
JMÉNO A PRŮMENÍ, FUNKCE OPRAVNĚNÉ OSOBY PORIZOVATELE:  
ING. PETR MEDÁČEK, CSc., MBA, STAROSTA MĚSTA BUDYNĚ NAD OHŘÍ

RAZÍTKO A PODPIS

### ZÁZNAM O ÚČINNOSTI

SPRÁVNÍ ORGÁN, KTERÝ ZMĚNU Č.ÚP VYDAL:  
ZASTUPITELSTVO MĚSTA BUDYNĚ NAD OHŘÍ  
ČÍSLO JEDNACÍ: USNEŠENÍ ČÍSLO 56/200/ZM  
DATUM VYDÁNÍ: 29.7.2010  
DATUM A NABYTÍ ÚČINNOSTI: VYVEŠENO NA ÚŘEDNÍ DESCE 30.7.2010, SEJMUTO (NABYTÍ ÚČINNOSTI) 17.8.2010  
JMÉNO A PRŮMENÍ, FUNKCE OPRAVNĚNÉ OSOBY PORIZOVATELE:  
ING. PETR MEDÁČEK, CSc., MBA, STAROSTA MĚSTA

RAZÍTKO A PODPIS

### ZÁZNAM O ÚČINNOSTI

AI SPRÁVNÍ ORGÁN, KTERÝ ZMĚNU Č.ÚP VYDAL:  
ZASTUPITELSTVO MĚSTA BUDYNĚ NAD OHŘÍ  
BI ČÍSLO JEDNACÍ: 38/2008/ZM  
DATUM VYDÁNÍ: 12.5.2008  
C) JMÉNO A PRŮMENÍ, FUNKCE OPRAVNĚNÉ OSOBY PORIZOVATELE:  
ING. PETR MEDÁČEK, CSc., MBA, STAROSTA MĚSTA

RAZÍTKO A PODPIS

### MĚSTSKÝ ÚŘAD BUDYNĚ NAD OHŘÍ

PROJEKTANT URBANISTICKÉ ČÁSTI

ODPOVĚDNÝ PROJEKTANT

DIGITÁLNÍ ZPRACOVÁNÍ

NÁZEV AKCE

MĚSTO BUDYNĚ NAD OHŘÍ

NÁZEV VÝKRESU

ČÁST DOKUMENTACE

STANISLAV PITR

ING. STANISLAV ZEMAN

AGROURBANISTICKÝ ATÉLIER

ING. STANISLAV ZEMAN

ETAPA

DATUM

MĚŘÍTKO

FORMAT

ČÍSLO VÝKRESU

ČÍSLO PÁRE

8