

ke Smlouvě o sběru a svozu využitelných složek komunálního odpadu č. 990005/VS
uzavřené mezi smluvními stranami:

Město Roudnice nad Labem

Karlovo náměstí 21, Roudnice nad Labem, PSČ 413 01
IČ: 00264334
(objednatel)

FCC BEC, s.r.o.







Prosmycká 2/čp. 88, 410 02 Lovosice
IČ: 61054259, DIČ: CZ61054259
OR: Krajský soud Ústí n/L., oddíl C, vložka 17276
(dodavatel)

CENY PLATNÉ OD 01. 01. 2023, ZPŮSOB ÚHRADY

Obě strany se dohodly, že služby prováděné v oblasti svozu a nakládání (zejména odstranění nebo využití) se separovanými odpady budou účtovány takto:

bod 1) **Jednotkové ceny za poskytované služby (ceny jsou uvedeny bez DPH)**

Cena za vývoz


<i>název odpadu</i>	<i>kód odpadu</i>	<i>typ sběrné nádoby</i>	<i>četnost vývozu</i>	<i>cena za 1 vývoz 1 nádoby (Kč)</i>
Papír a lepenka	20 01 01	kontejner 1 100 litrů	1 x týdně	
Plasty + NK*	20 01 39		2 x týdně	
Sklo	20 01 02		1 x za měsíc	
Kovy	20 01 40		1 x za měsíc	
Papír a lepenka	20 01 01	PE pytel 120 litrů (modrý)	1 x za 14 dní	
Plasty + NK*	20 01 39	PE pytel 120 litrů (žlutý)	1 x za 14 dní	

* NK = nápojové kartony (krabice od mléka, džusů, vín atp.)

Cena za 1 vývoz 1 nádoby (pytle) zahrnuje:

- zajištění pytlů pro ukládání využitelných složek odpadu
- příprava balíčků (7 x žlutý + 5 x modrý pytel)
- roznáška balíčků do domácností dle schváleného harmonogramu (1 x za čtvrtletí)
- sběr a svoz pytlů od domácností dle schváleného harmonogramu (1 x za 14 dní)

Cena za užívání 1 ks sběrné nádoby ve vlastnictví dodavatele

<i>Typ sběrné nádoby</i>	<i>MJ</i>	<i>cena za MJ [Kč]</i>
kontejner 1 100 litrů	1 měsíc	

Podzemní kontejnery

<i>název odpadu</i>	<i>kód odpadu</i>	<i>typ sběrné nádoby</i>	<i>doprava/1 výjezd (Kč)</i>	<i>manipulace/ 1ks (Kč)</i>
Papír a lepenka	20 01 01	Podzemní kontejner		
Plasty + NK*	20 01 39			
Sklo	20 01 02			

☐ k cenám se připočte DPH ve výši stanovené obecně závaznými právními předpisy

bod 2) **Způsob úhrady ceny**

Cena bude objednateli fakturována se splatností do čtrnáctého (14) dne od vystavení daňového dokladu za příslušné období, tj. za kalendářní měsíc za skutečně provedené vývozy.

bod 3) **Způsob stanovení ceny k fakturaci**

Cena k úhradě za příslušné období, tj. kalendářní měsíc bude stanovena součinem počtu skutečně provedených vývozů a manipulací (u pytlového sběru součinem počtu skutečně svezenných pytlů) v příslušném období a jednotkové ceny. Cena za užívání sběrných nádob ve vlastnictví dodavatele bude stanovena součinem počtu užívaných sběrných nádob a ceny za MJ, tj. za kalendářní měsíc.

Vývozy budou prováděny dle aktuálního Seznamu a specifikace stanovišť sběrných nádob na tříděné odpady schváleného vždy odpovědnými pracovníky obou smluvních stran.

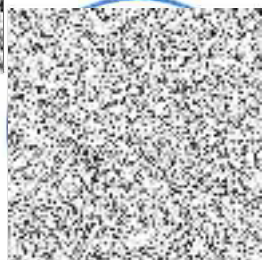
Objednatel:

Roudnice nad Labem dne

05-12-2022



(razítko, podpis)



DOLOŽKA

Dodavatel:

Lovosice dne

20-12-2022



(razítko, podpis)



Město Roudnice nad Labem osvědčuje touto doložkou ve smyslu ust. § 41 zákona č.128/2000 Sb., o obcích, ve znění pozdějších předpisů, že ohledně uzavření tohoto Dodatku č.13 ke Smlouvě o sběru a svozu využitelných složek komunálního odpadu č.990005/VS byly splněny všechny zákonné podmínky, jimiž zákon č.128/2000 Sb. o obcích, ve znění pozdějších předpisů podmiňuje platnost právního jednání obce.

Uzavření Dodatku č.13 ke Smlouvě o sběru a svozu využitelných složek komunálního odpadu č.990005/VS bylo schváleno usnesením Rady města Roudnice nad Labem č. 465/2022 ze dne 30.11.2022