

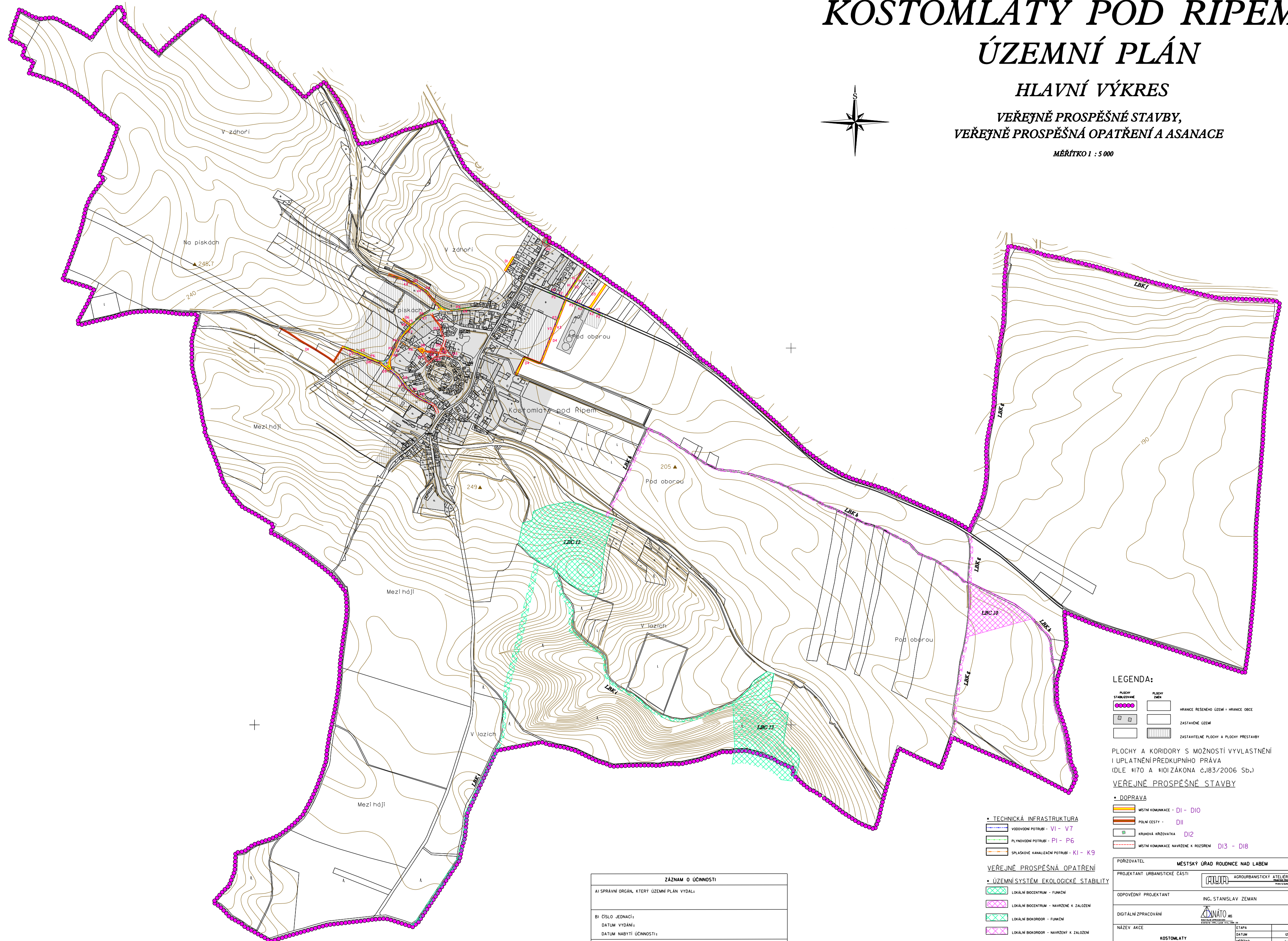
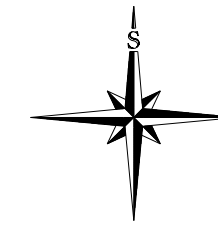
# KOSTOMLATY POD ŘÍPEM

## ÚZEMNÍ PLÁN

### HLAVNÍ VÝKRES

VEŘEJNĚ PROSPĚŠNÉ STAVBY,  
VEŘEJNĚ PROSPĚŠNÁ OPATŘENÍ A ASANACE

MĚŘÍTKO 1 : 5 000



#### LEGENDA:

- PLOCHY STANOVYŠNÉ
- PLOCHY PŮDY
- HRANICE ŘEŠENÉHO ÚZEMÍ - HRANICE OBCE
- ZASTAVĚNÉ ÚZEMÍ
- ZASTAVITELNÉ PLOCHY A PLOCHY PŘESTAVBY

PLOCHY A KORIDORY S MOŽNOSTÍ VYVLASTNĚNÍ  
I UPLATNĚNÍ PŘEDKUPNÍHO PRÁVA  
(DLE §170 A §101 ZÁKONA Č.183/2006 Sb.)

#### VEŘEJNĚ PROSPĚŠNÉ STAVBY

##### • DOPRAVA

- MÍSTNÍ KOMUNIKACE - D1 - D10
- POLNÍ CESTY - D11
- KRUHOVÁ KŘÍŽOVATKA - D12
- MÍSTNÍ KOMUNIKACE NAVRŽENÉ K ROZŠŘENÍ - D13 - D18

##### • TECHNICKÁ INFRASTRUKTURA

- VODOVODNÍ POTRUBÍ - V1 - V7
- PLYNOVODNÍ POTRUBÍ - P1 - P6
- SPLÁŠKOVÉ KANALIZAČNÍ POTRUBÍ - K1 - K9

##### • ÚZEMNÍ SYSTÉM EKOLOGICKÉ STABILITY

- LOKÁLNÍ BIOCENTRUM - FUNKČNÍ
- LOKÁLNÍ BIOCENTRUM - NAVRŽENÉ K ZALOŽENÍ
- LOKÁLNÍ BIOKORIDOR - FUNKČNÍ
- LOKÁLNÍ BIOKORIDOR - NAVRŽENÝ K ZALOŽENÍ

ZÁZNAM O ÚČINNOSTI	
A) SPRÁVNÍ ORGÁN, KTERÝ ÚZEMNÍ PLÁN VYDAL:	
B) ČÍSLO JEDNACÍ: DATUM VYDÁNÍ: DATUM NABÝTÍ ÚČINNOSTI:	
C) JMÉNO A PŘÍJMĚNÍ, FUNKCE OPRAVNĚNÉ OSOBY PORIZOVATELE:	
RAZÍTKO A PODPIS	

PORIZOVATEL:	MĚSTSKÝ ÚŘAD ROULIDNICE NAD LABEM		
PROJEKTANT URBANISTICKÉ ČÁSTI:		AGROLURBANSTICKÝ ATELIER	
ODPOVĚDNÝ PROJEKTANT:	ING. STANISLAV ZEMAN		
DIGITÁLNÍ ZPRACOVÁNÍ:			
NÁZEV AKCE:	KOSTOMLATY	ETAPA:	02/2008
	ÚZEMNÍ PLÁN	MĚŘÍTKO:	1:5 000
NÁZEV VÝKRESU:	VEŘEJNĚ PROSPĚŠNÉ STAVBY, VEŘEJNĚ PROSPĚŠNÁ OPATŘENÍ A ASANACE	FORMÁT:	A0
ČÁST DOKUMENTACE:	GRAFICKÁ ČÁST ÚZEMNÍHO PLÁNU	ČÍSLO VÝKRESU:	7
		ČÍSLO PÁNE:	