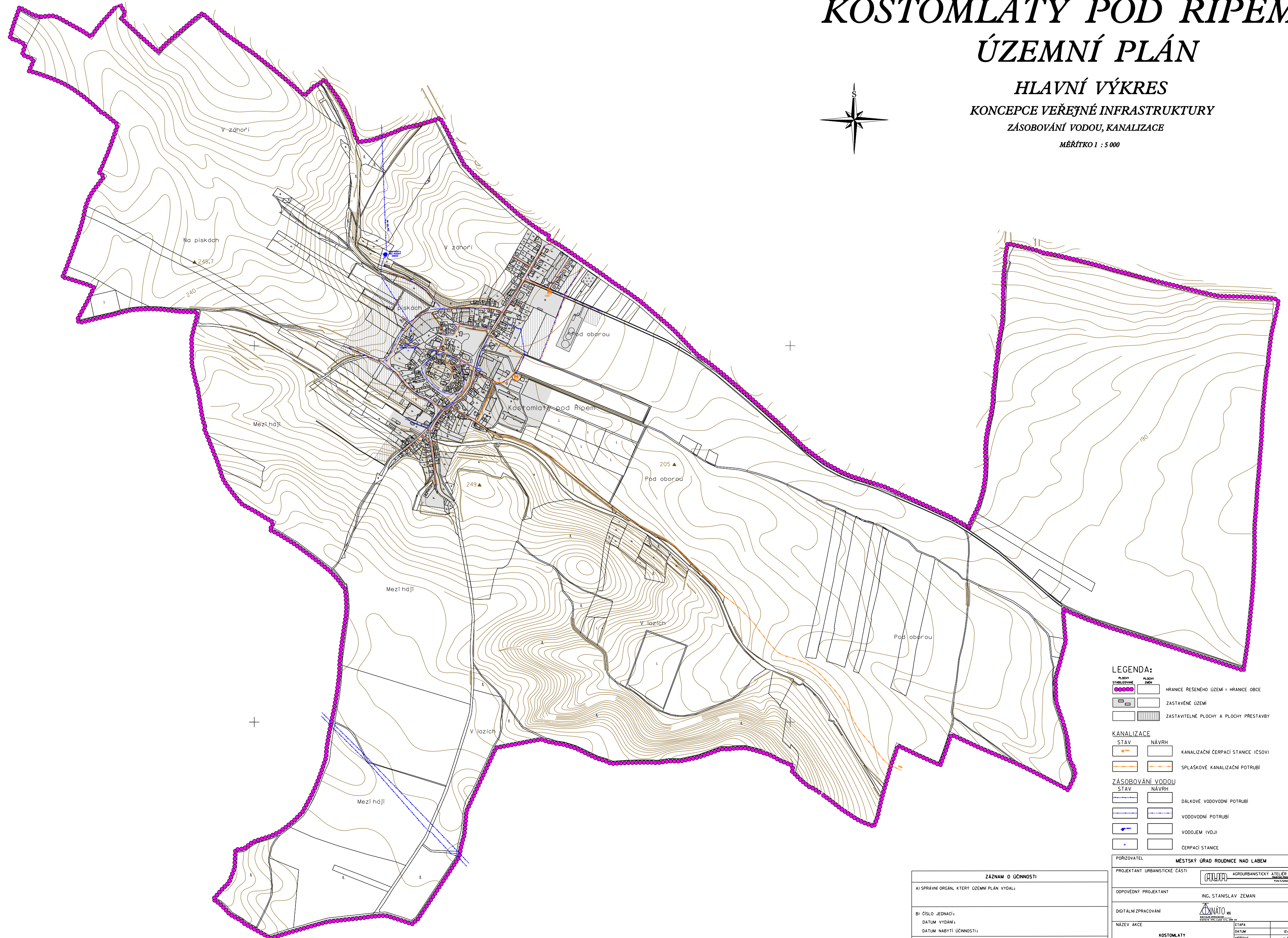
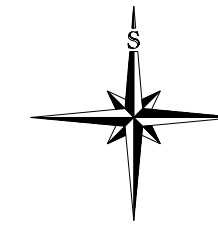


# KOSTOMLATY POD ŘÍPEM

## ÚZEMNÍ PLÁN

HLAVNÍ VÝKRES  
KONCEPCE VEŘEJNÉ INFRASTRUKTURY  
ZÁSOBOVÁNÍ VODOU, KANALIZACE

MĚŘÍTKO 1 : 5 000



### LEGENDA:

- |  |  |
|--|--|
|  | HRANICE REŠENÉHO ÚZEMÍ = HRANICE OBCE  |
|  | ZASTAVĚNÉ ÚZEMÍ                        |
|  | ZASTAVITELNÉ PLOCHY A PLOCHY PŘESTAVBY |

### KANALIZACE

- |  |      |  |       |                                    |
|--|------|--|-------|------------------------------------|
|  | STAV |  | NÁVRH | KANALIZAČNÍ ČERPAČÍ STANICE (ČSOV) |
|  | STAV |  | NÁVRH | SPLASKOVÉ KANALIZAČNÍ POTRUBÍ      |

### ZÁSOBOVÁNÍ VODOU

- |  |      |  |       |                           |
|--|------|--|-------|---------------------------|
|  | STAV |  | NÁVRH | DÁLKOVÉ VODOVODNÍ POTRUBÍ |
|  | STAV |  | NÁVRH | VODOVODNÍ POTRUBÍ         |
|  | STAV |  | NÁVRH | VODOJEM (VDJ)             |
|  | STAV |  | NÁVRH | ČERPAČÍ STANICE           |

ZÁZNAM O ÚČINNOSTI	
A) SPRÁVNÍ ORGÁN, KTERÝ ÚZEMNÍ PLÁN VYDAL:	
B) ČÍSLO JEDNACÍ: DATUM VYDÁNÍ: DATUM NABYTÍ ÚČINNOSTI:	
C) JMÉNO A PRŮMĚNĚ, FUNKCE OPRAVNĚNÉ OSOBY PŮRIZOVATELE:	
RAZÍTKO A PODPIS	

PŮRIZOVATEL:	MĚSTSKÝ ÚŘAD ROUDNICE NAD LABEM		
PROJEKTANT URBANISTICKÉ ČÁSTI:		AGROURBANSTICKÝ ATELIER	
ODPOVĚDNÝ PROJEKTANT:	ING. STANISLAV ZEMAN		
DIGITÁLNÍ ZPRACOVÁNÍ:		ZEMANO s.r.o.	
NÁZEV AKCE:	KOSTOMLATY ÚZEMNÍ PLÁN	ETAPA:	02/2008
NÁZEV VÝKRESU:	KONCEPCE VEŘEJNÉ INFRASTRUKTURY - ZÁSOBOVÁNÍ VODOU, KANALIZACE	MĚŘÍTKO:	1:5 000
ČÁST DOKUMENTACE:	GRAFICKÁ ČÁST ÚZEMNÍHO PLÁNU	FORMÁT:	A0
		ČÍSLO VÝKRESU:	05
		ČÍSLO PÁNE:	