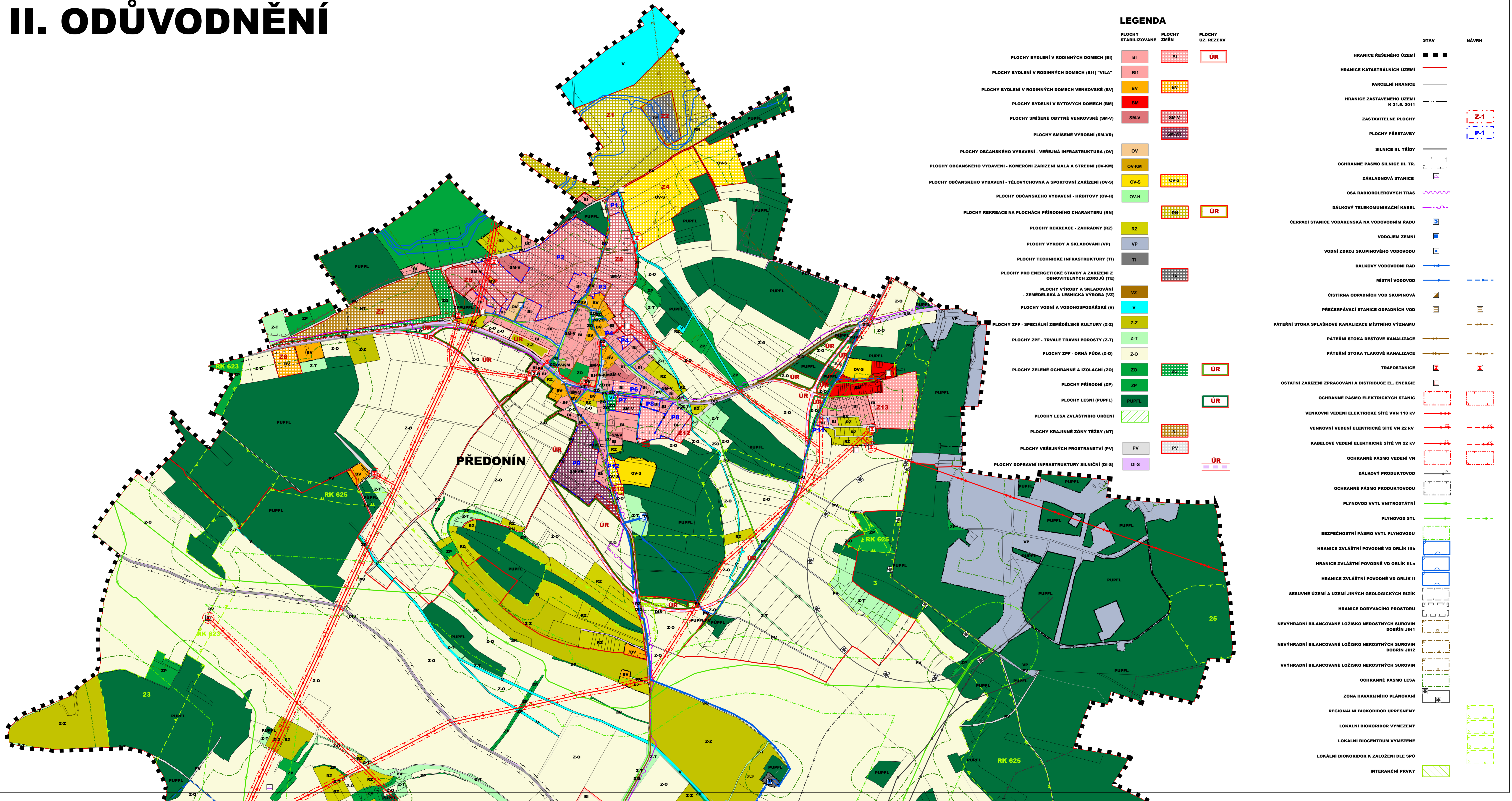


ÚZEMNÍ PLÁN BECHLÍN II. ODŮVODNĚNÍ

4. KOORDINAČNÍ VÝKRES 1 : 5000



LEGENDA

	PLOCHY STABILIZOVANÉ	PLOCHY ZMĚN	PLOCHY ÚZ. REZERV	STAV	NAVRH
PLOCHY BYDLENÍ V RODINNÝCH DOMECH (BI)	BI	BI	UR	HRANICE ŘEŠENÉHO ÚZEMÍ	■ ■ ■
PLOCHY BYDLENÍ V RODINNÝCH DOMECH (BI1) "VILA"	BI1			HRANICE KATASTRÁLNÍCH ÚZEMÍ	—
PLOCHY BYDLENÍ V RODINNÝCH DOMECH VENKOVSKÉ (BV)	BV	BV		PARCELNÍ HRANICE	—
PLOCHY BYDLENÍ V BYTOVÝCH DOMECH (BM)	BM			HRANICE ZASTAVĚNÉHO ÚZEMÍ K 31.5.2011	—
PLOCHY SMÍŠENÉ OBYTNÉ VENKOVSKÉ (SM-V)	SM-V	SM-V		ZASTAVITELNÉ PLOCHY	Z-1
PLOCHY SMÍŠENÉ VÝROBNÍ (SM-VR)	SM-VR	SM-VR		PLOCHY PŘESTAVBY	P-1
PLOCHY OBCANSKÉHO VYBAVENÍ - VEŘEJNÁ INFRASTRUKTURA (OV)	OV			SILNICE III. TŘÍDY	—
PLOCHY OBCANSKÉHO VYBAVENÍ - KOMERČNÍ ZAŘÍZENÍ MALÁ A STŘEDNÍ (OV-KM)	OV-KM			OCHRANNÉ PÁSMO SILNICE III. TŘ.	—
PLOCHY OBCANSKÉHO VYBAVENÍ - TĚLOVÝCHOVNÁ A SPORTOVNÍ ZAŘÍZENÍ (OV-S)	OV-S	OV-S		ZÁKLADOVÁ STANICE	□
PLOCHY OBCANSKÉHO VYBAVENÍ - HRBITOVY (OV-H)	OV-H			OSA RADIOROLETOVÝCH TRAS	—
PLOCHY REKREACE NA PLOCHÁCH PŘÍRODNÍHO CHARAKTERU (RN)	RN		UR	DÁLKOVÝ TELEKOMUNIKAČNÍ KABEL	—
PLOCHY REKREACE - ZAHRÁDKY (RZ)	RZ			ČERPAČÍ STANICE VODÁRENSKÁ NA VODOVODNÍM ŘÁDU	□
PLOCHY VÝROBY A SKLADOVÁNÍ (VP)	VP			VODOJEM ZEMNÍ	□
PLOCHY TECHNICKÉ INFRASTRUKTURY (TI)	TI			VODNÍ ZDROJ SKUPINOVÉHO VODOVODU	□
PLOCHY PRO ENERGETICKÉ STAVBY A ZAŘÍZENÍ Z OBNOVITELNÝCH ZDROJŮ (TE)	TE			DÁLKOVÝ VODOVODNÍ ŘAD	—
PLOCHY VÝROBY A SKLADOVÁNÍ - ZEMĚLÉSKÁ A LESNICKÁ VÝROBA (VZ)	VZ			MÍSTNÍ VODOVOD	—
PLOCHY VODNÍ A VODOHOSPODÁŘSKÉ (V)	V			CÍSTÍRNA ODPADNÍCH VOD SKUPINOVÁ	□
PLOCHY ZPF - SPECIÁLNÍ ZEMĚLÉSKÉ KULTURY (Z-Z)	Z-Z			PŘEČERPÁVACÍ STANICE ODPADNÍCH VOD	□
PLOCHY ZPF - TRVALÉ TRÁVNÍ POROSTY (Z-T)	Z-T			PÁTERNÍ STOKA SPLAŠKOVÉ KANALIZACE MÍSTNÍHO VÝZNAMU	—
PLOCHY ZPF - ORNÁ PŮDA (Z-O)	Z-O			PÁTERNÍ STOKA DEŠŤOVÉ KANALIZACE	—
PLOCHY ZELENÉ OCHRANNÉ A IZOLAČNÍ (ZO)	ZO		UR	PÁTERNÍ STOKA TLAKOVÉ KANALIZACE	—
PLOCHY PŘÍRODNÍ (ZP)	ZP			TRAFOSTANICE	□
PLOCHY LESNÍ (PUPFL)	PUPFL		UR	OSTATNÍ ZAŘÍZENÍ ZPRACOVÁNÍ A DISTRIBUCE EL. ENERGIE	□
PLOCHY LESA ZVLÁŠTNÍHO URČENÍ				OCHRANNÉ PÁSMO ELEKTRICKÝCH STANIC	□
PLOCHY KRAJINNÉ ZÓNY TĚŽBY (NT)	NT			VENKOVNÍ VEDENÍ ELEKTRICKÉ SÍTĚ VN 110 kV	—
PLOCHY VEŘEJNÝCH PROSTRANSTVÍ (PV)	PV			VENKOVNÍ VEDENÍ ELEKTRICKÉ SÍTĚ VN 22 kV	—
PLOCHY DOPRAVNÍ INFRASTRUKTURY SILNIČNÍ (DI-S)	DI-S		UR	KABELOVÉ VEDENÍ ELEKTRICKÉ SÍTĚ VN 22 kV	—
				OCHRANNÉ PÁSMO VEDENÍ VN	□
				DÁLKOVÝ PRODUKTOVOD	—
				OCHRANNÉ PÁSMO PRODUKTOVODU	□
				PLYNOVOD VVTL VNITROSTÁTNÍ	—
				PLYNOVOD STL	—
				BEZPEČNOSTNÍ PÁSMO VVTL PLYNOVODU	□
				HRANICE ZVLÁŠTNÍ POVODNĚ VD ORLIK IIIb	□
				HRANICE ZVLÁŠTNÍ POVODNĚ VD ORLIK III.a	□
				HRANICE ZVLÁŠTNÍ POVODNĚ VD ORLIK II	□
				SESUVNÉ ÚZEMÍ A ÚZEMÍ JINÝCH GEOLOGICKÝCH RIZIK	□
				HRANICE DOBYVACÍHO PROSTORU	□
				NEVYHRADNÍ BILANCOVANÉ LOŽISKO NEROSTNÝCH SUROVIN DOBRŮN JIH1	□
				NEVYHRADNÍ BILANCOVANÉ LOŽISKO NEROSTNÝCH SUROVIN DOBRŮN JIH2	□
				VYHRADNÍ BILANCOVANÉ LOŽISKO NEROSTNÝCH SUROVIN	□
				OCHRANNÉ PÁSMO LESA	□
				ZÓNA HAVARJIJNÍHO PLANOVÁNÍ	□
				REGIONÁLNÍ BIODORIDOR UPŘESNĚNÝ	□
				LOKÁLNÍ BIODORIDOR VYMEZENÝ	□
				LOKÁLNÍ BIOCENTRUM VYMEZENÉ	□
				LOKÁLNÍ BIODORIDOR K ZALOŽENÍ DLE SPŮ	□
				INTERAKČNÍ PRVKY	□