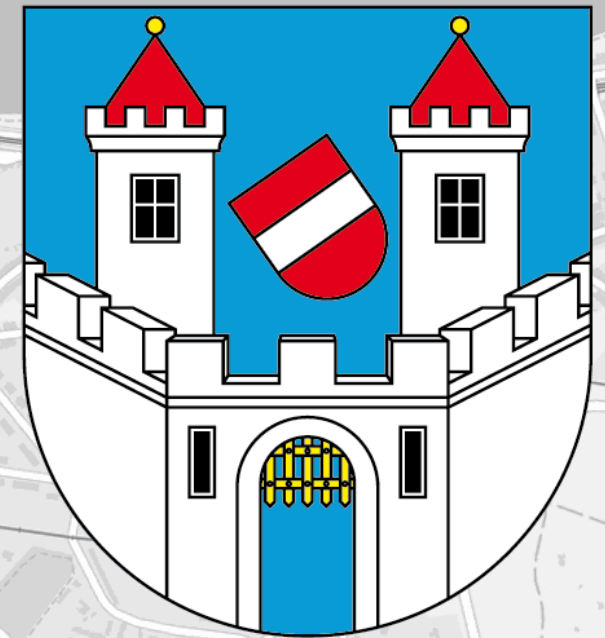


Roudnice  
nad Labem



PROJEKCE  
DOPRAVNÍ

# PŘEDSTAVENÍ PROJEKTU REKONSTRUKCE UL. STADICKÁ

# Obecný popis návrhu



Vytvoření parkovacích stání v místě, kde je dostatek prostoru a zabránění stání na nevhodných místech



Vytvoření přechodů pro chodce, míst pro přecházení, doplnění chodníků, rekonstrukce veřejného osvětlení

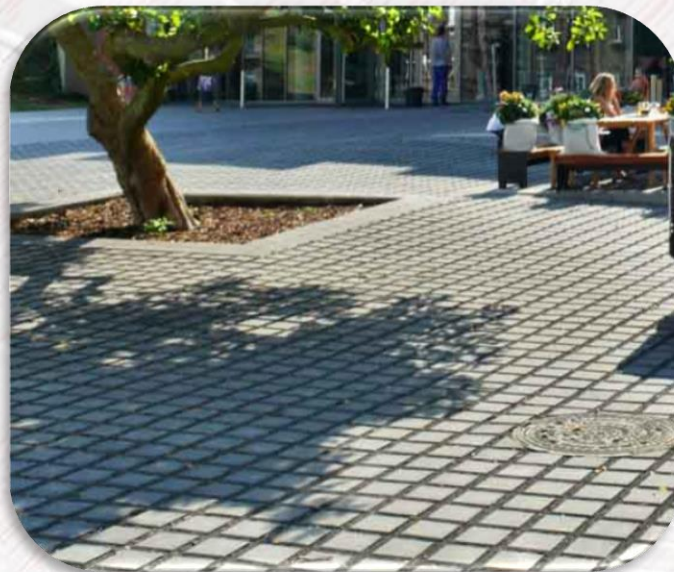


Ochrana cyklistů v uličním prostoru, vytvoření nové „cykloobousměrky“, cyklistické piktokoridory

# Obecný popis návrhu



Parkovací stání  
střídány stromy  
(pokud vedení IS  
dovoluje)



Použití částečně  
propustných  
povrchů

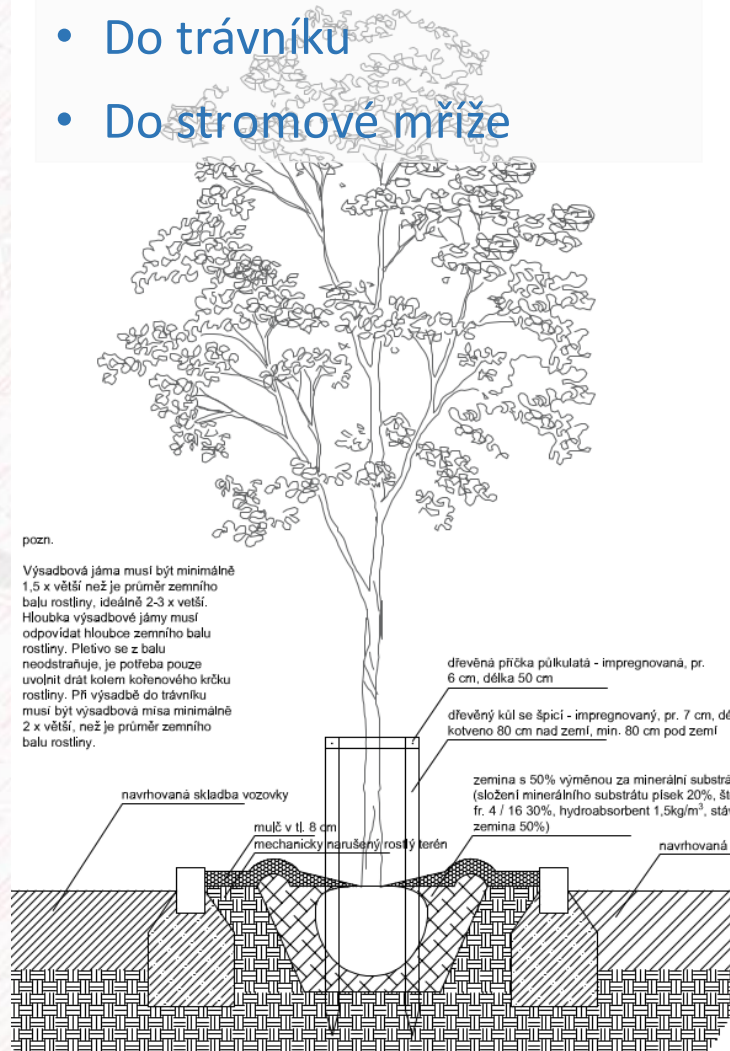


Využití zelených  
ploch pro záchyt  
dešťové vody

# Nové zelené plochy

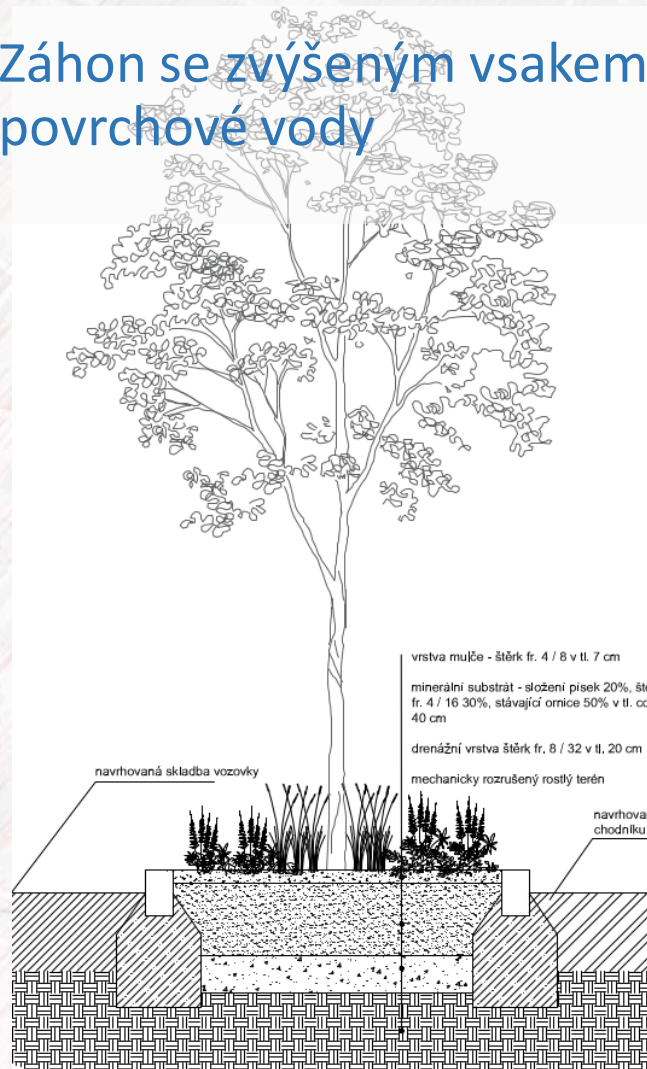
## Výsadba stromů

- Do trávníku
- Do stromové mříže



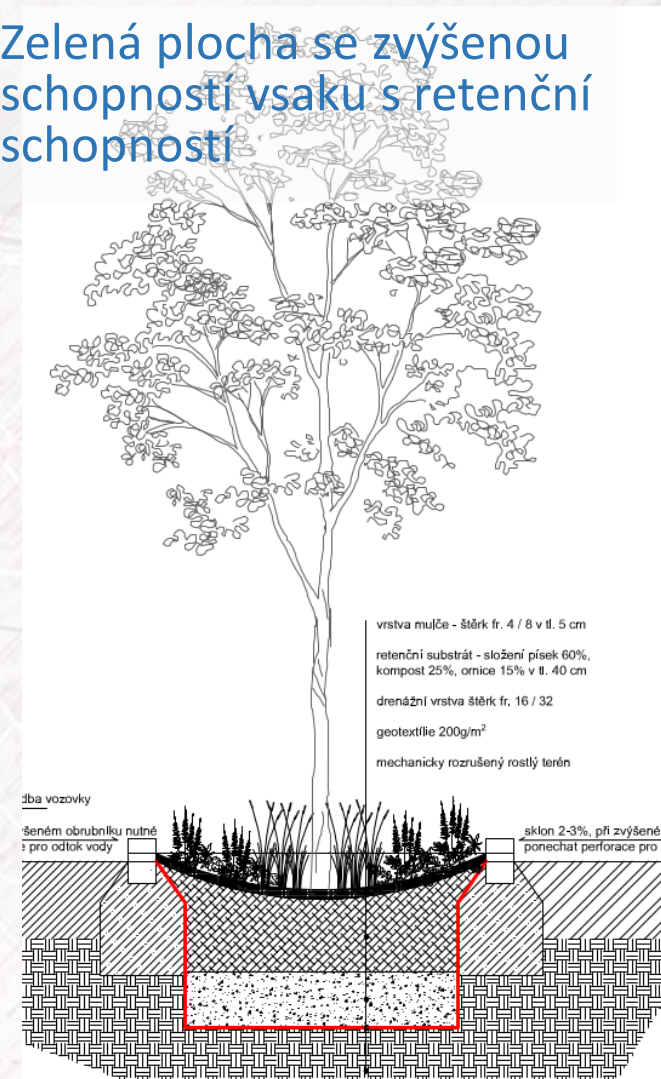
## Extensivní štěrkové záhony

- Záhon se zvýšeným vsakem povrchové vody



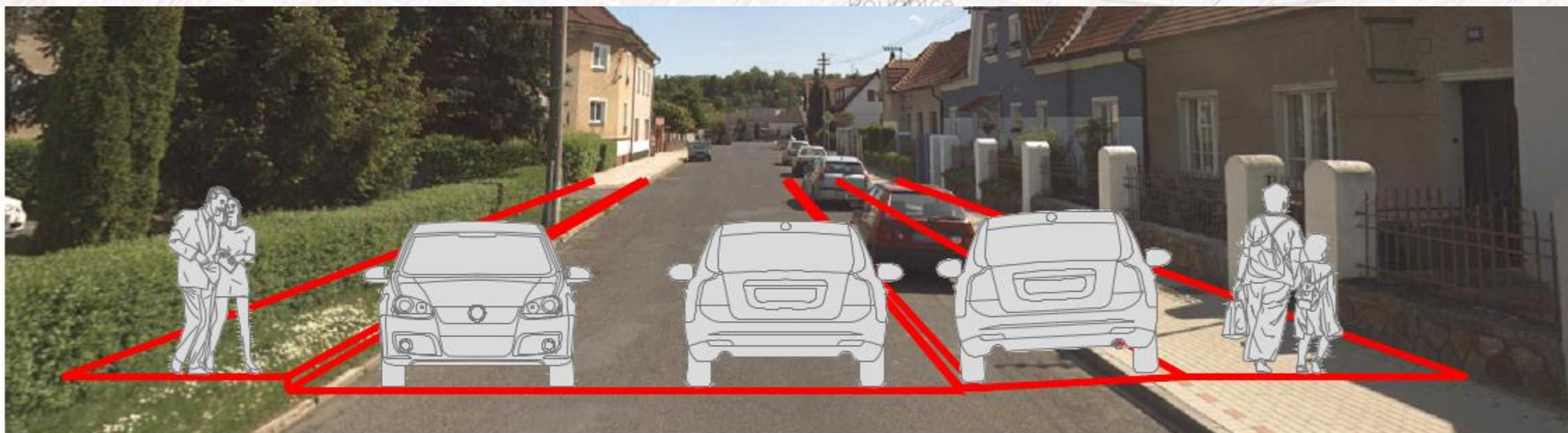
## Dešťové zahrady

- Zelená plocha se zvýšenou schopností vsaku s retenční schopností



# Rekonstrukce ul. Stadická

- Podélná stání u stávajícího chodníku
- Nový chodník mezi ul. Dělnická a Budovatelů
- Rekonstrukce zastávky BUS, Prostor před školkou Pastelka...



**Chodník**  
min. 2,00 m

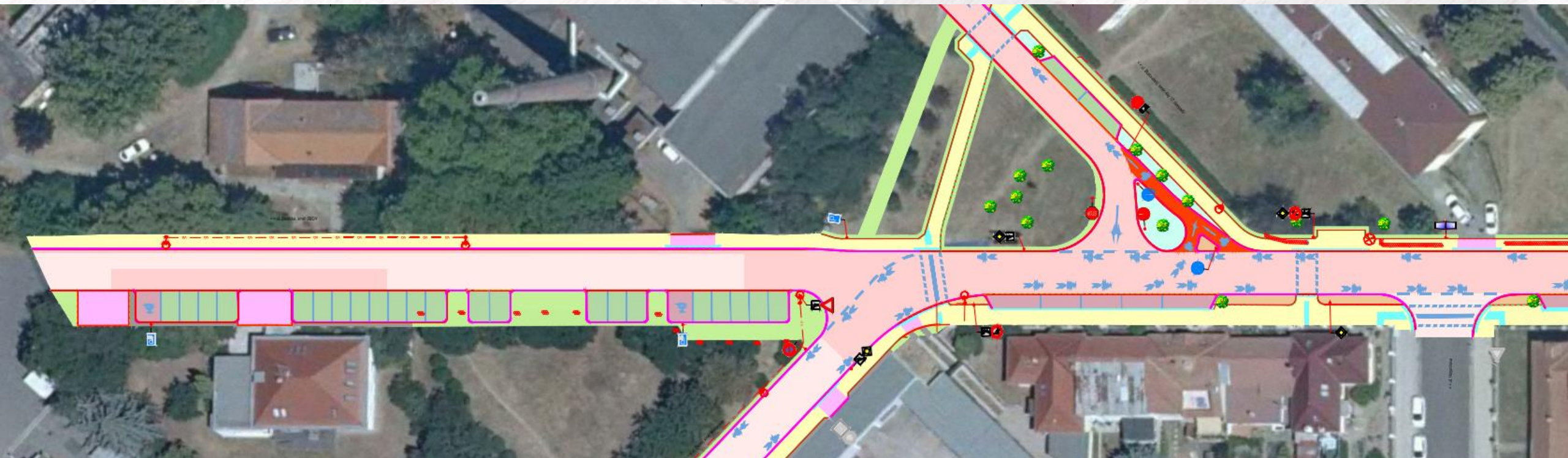
**Vozovka**  
6,00 m

**Park. Stání**  
2,00 m

**Chodník**  
2,30 m

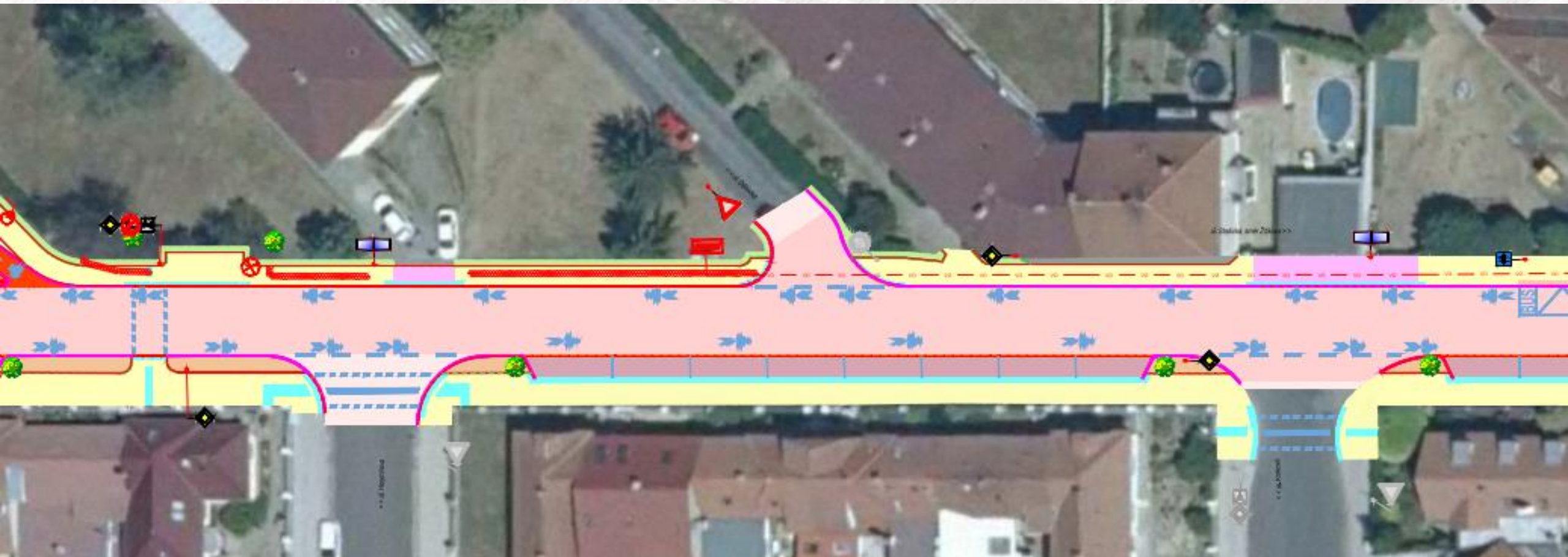
# Rekonstrukce ul. Stadická

SBCH – Školní – Budvatelů - Horymírova



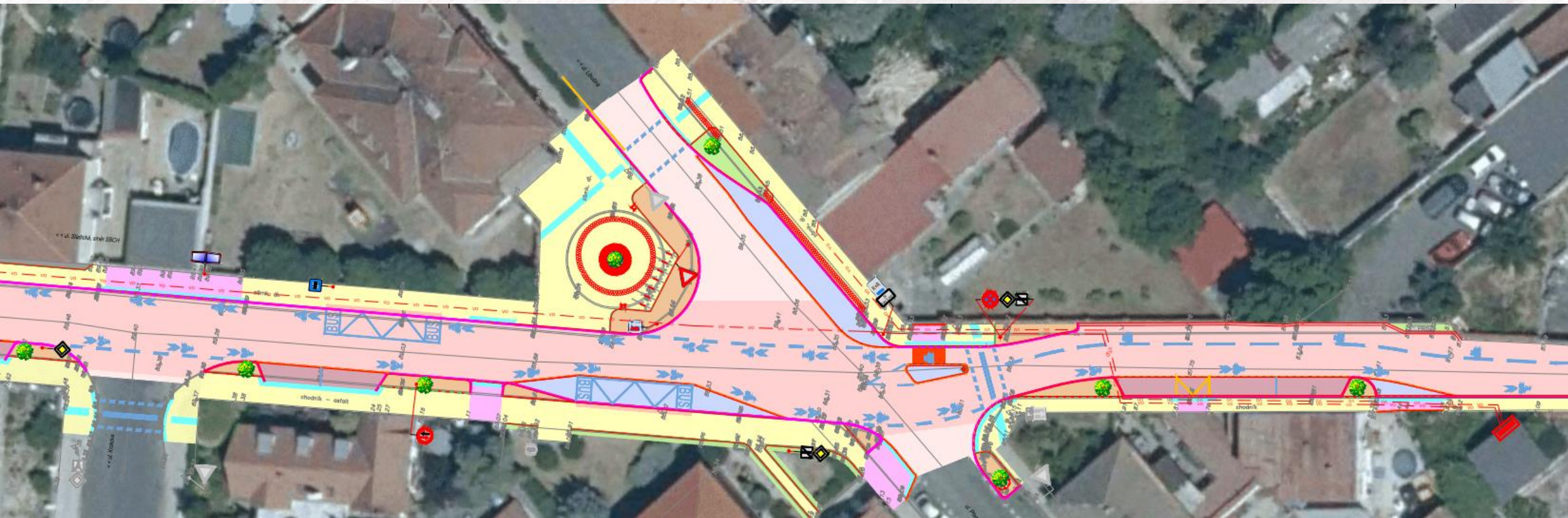
# Rekonstrukce ul. Stadická

Horymírova – Dělnická - Neklanova



# Rekonstrukce ul. Stadická

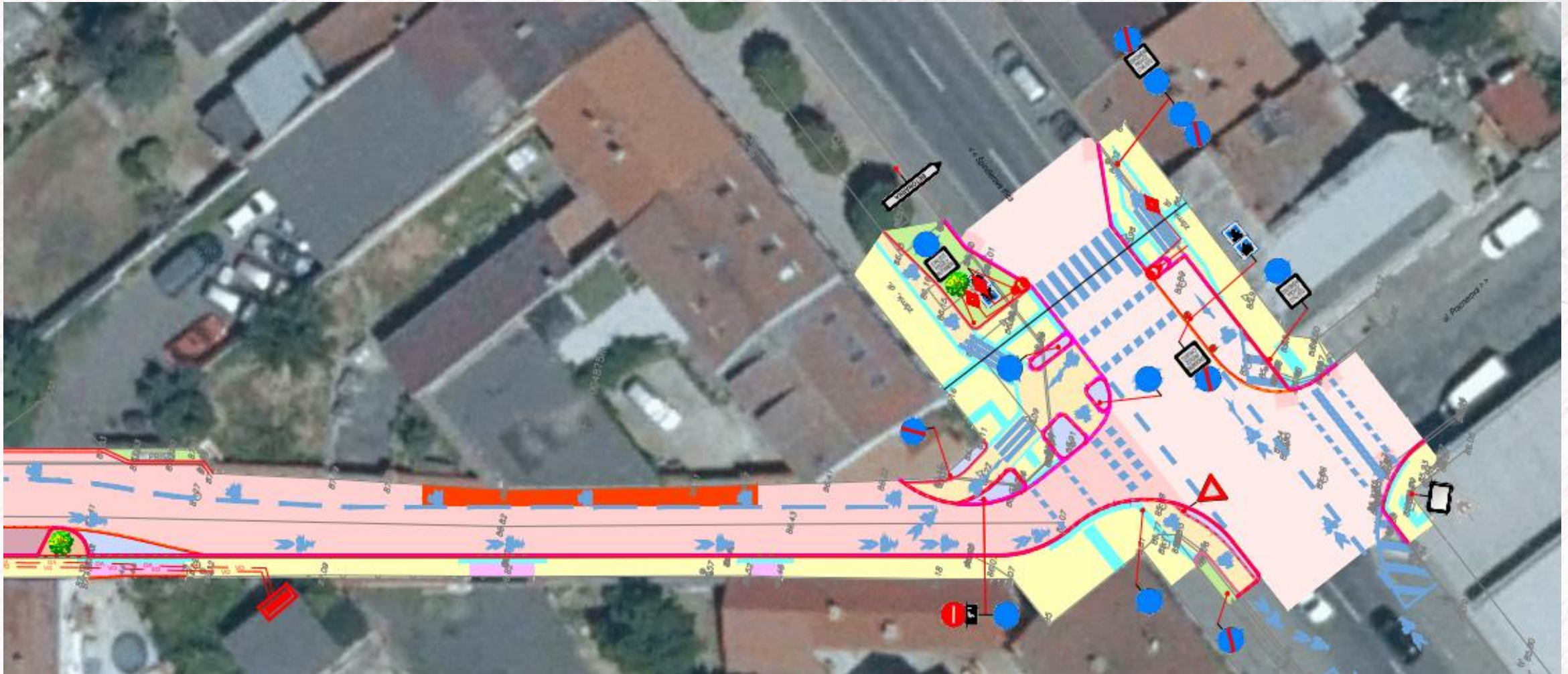
Neklanova - Libušina





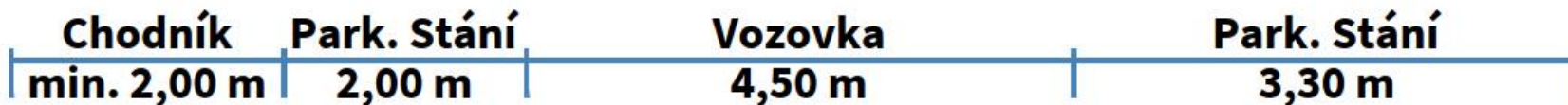
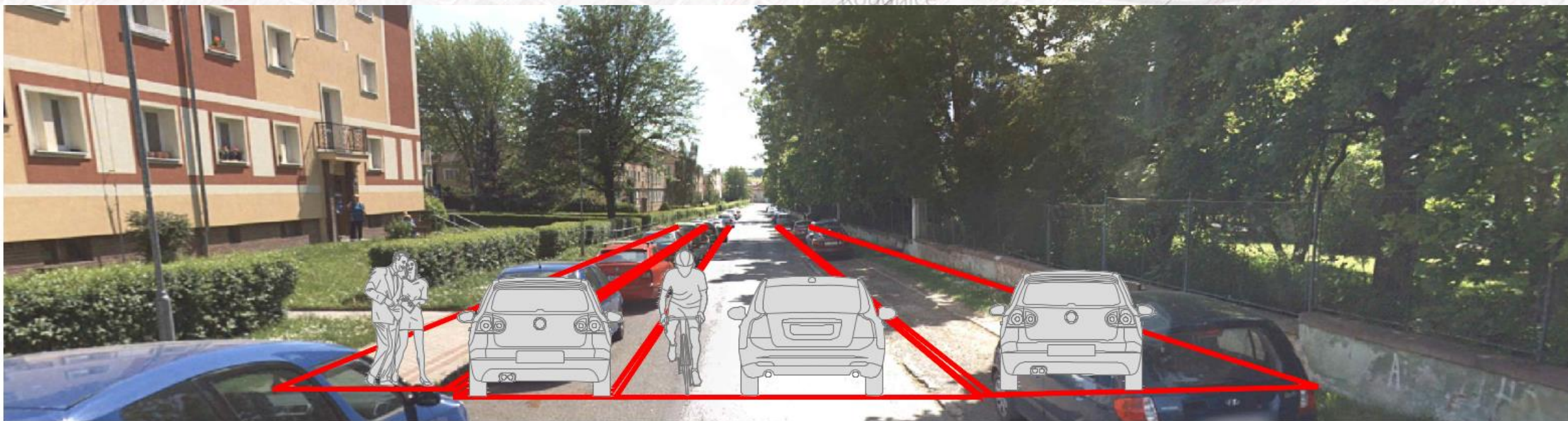
# Rekonstrukce ul. Stadická

Libušina - Žižkova



# Rekonstrukce ul. Budovatelů

- Podélná stání u chodníku – vegetační dlažba
- Jednosměrná vozovka s cyklisty v protisměru
- Dlážděný parkovací pruh v celé šíři mezi vozovkou a oplocením nemocnice



# Rekonstrukce ul. Budovatelů

U Aleje 17. listopadu



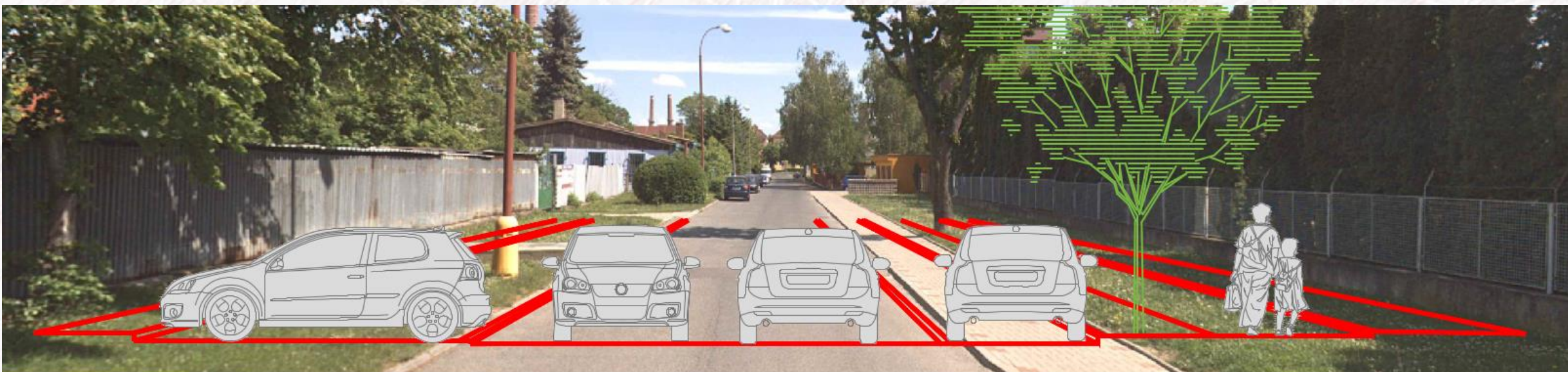




# Rekonstrukce ul. Školní

- Podélná stání a stromořadí u školky
- Šikmá stání naproti školce
- Vyparkování vozidel z vozovky místní komunikace

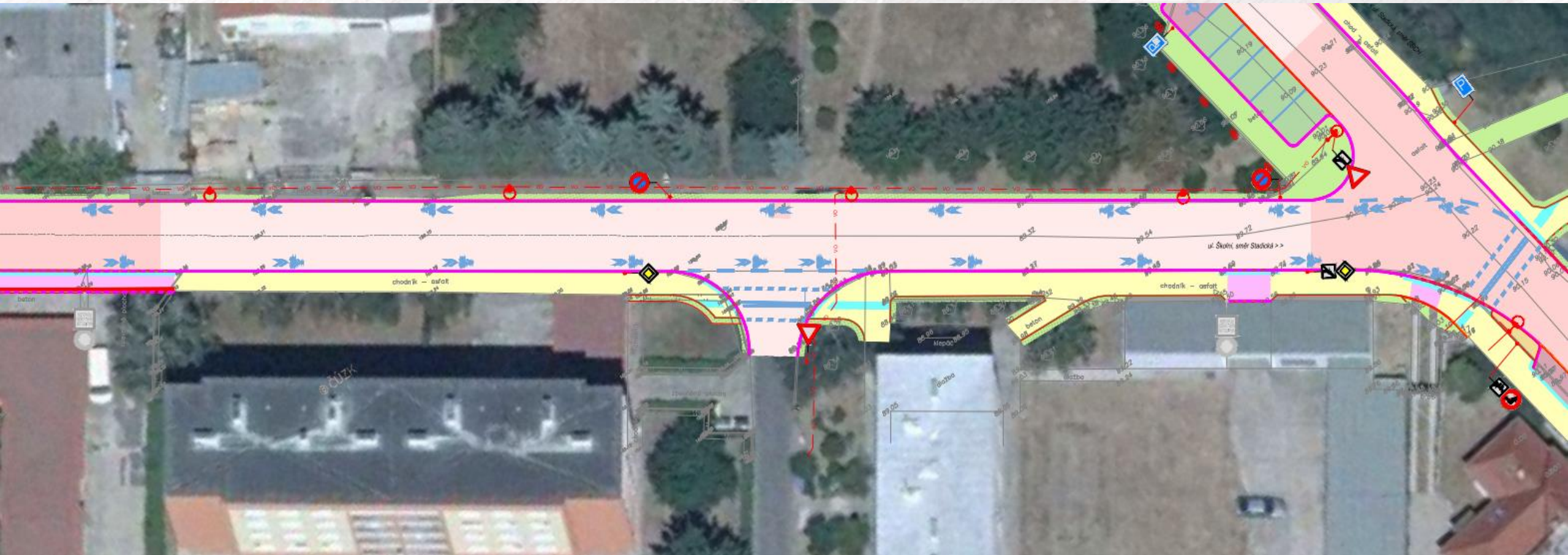
Kouřnice  
nad Labem



<b>Zeleň</b>	<b>Šikmé stání</b>	<b>Vozovka</b>	<b>Pod. stání</b>	<b>Zeleň</b>	<b>Chodník</b>	<b>Zeleň</b>
0,50	4,30 m	6,00 m	2,00 m	1,50	2,00	1,90

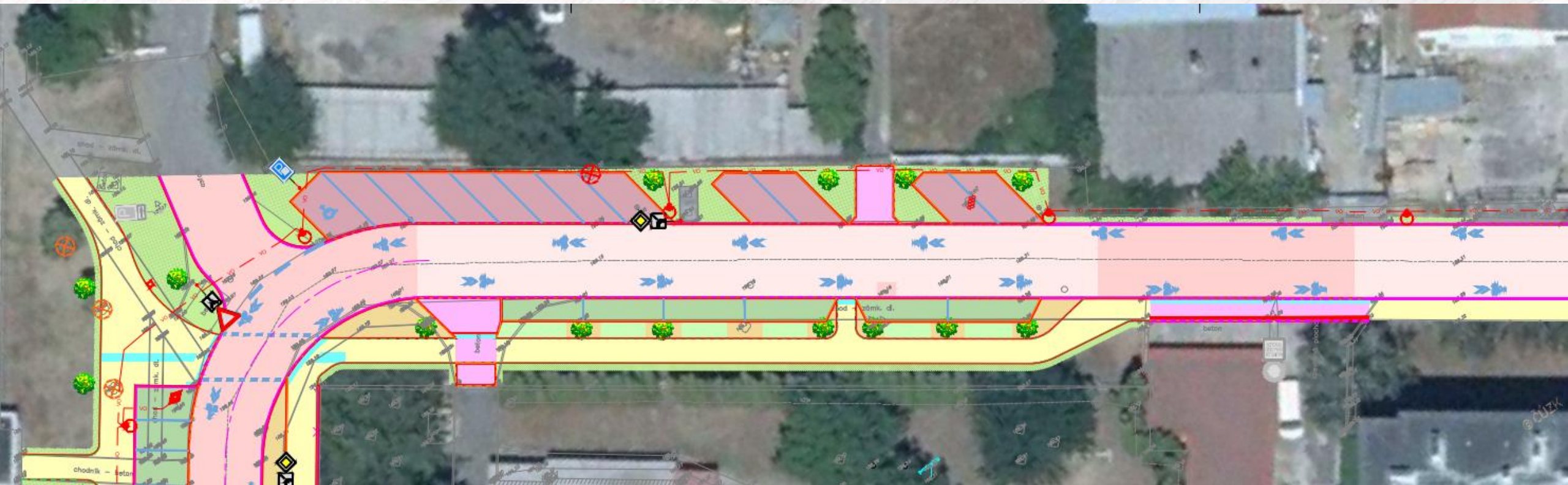
# Rekonstrukce ul. Školní

U Stadické



# Rekonstrukce ul. Školní

U ZŠ

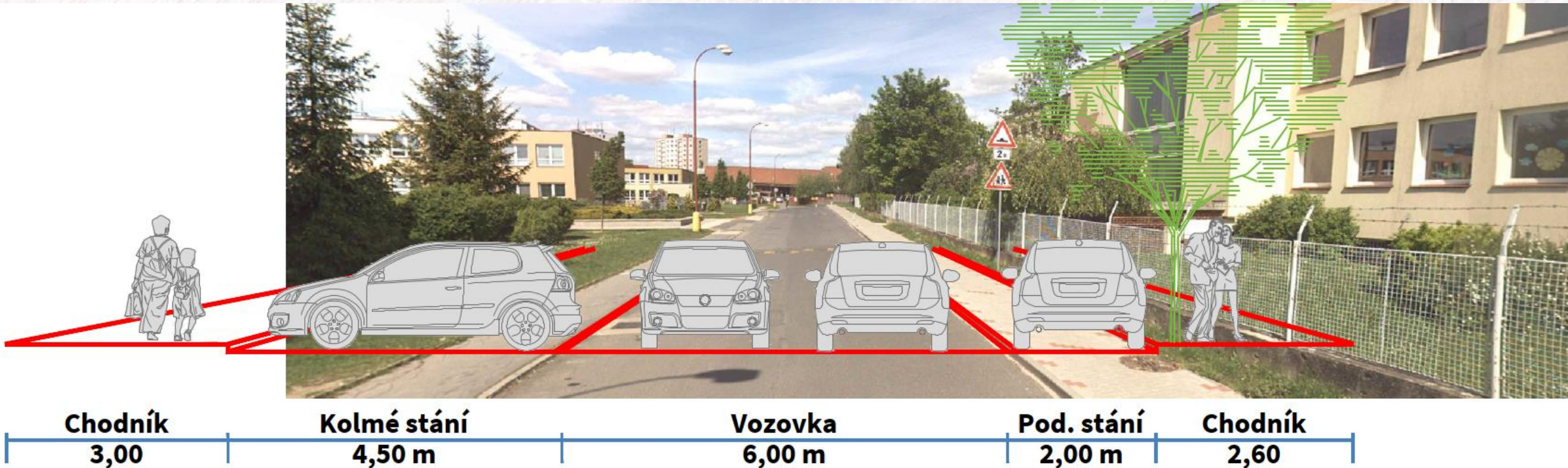




# Rekonstrukce ul. Školní před ZŠ

- Podélná stání a stromořadí v chodníku u školky
- Kolmá stání před ZŠ
- Záhon před ZŠ nahrazen stromořadím

Roudnice  
nad Labem







Roudnice  
nad Labem



PROJEKCE  
DOPRAVNÍ

**Ing. Josef Filip Ph.D.**  
**Projekce dopravní Filip s.r.o.**