



Pomáhat a chránit

KŘP ÚSTECKÉHO KRAJE

Územní odbor Litoměřice  
dopravní inspektorát

Č. j. KRPU-80397-2/ČJ-2023-040606

Litoměřice 28. dubna 2023

Počet stran: 1

Přílohy: 5Chládek a Tintěra a.s.  
Nerudova 1022/6  
412 01 Litoměřice**Opravy komunikací Roudnice nad Labem – zvláštní užívání komunikace.**

Policie České republiky, Krajské ředitelství police Ústeckého kraje, Územní odbor Litoměřice, dopravní inspektorát, jako orgán příslušný podle zákona č. 361/2000 Sb., o provozu na pozemních komunikacích, ve znění pozdějších předpisů, Vám podle ustanovení § 77 odst. 2 písm. b), na základě předložené žádosti ze dne 25.4.2023 vydává následující,

**závazné stanovisko**

akce: Opravy komunikací  
místo uzavírky: Roudnice nad Labem, ul. Poděbradova, Palackého, Arnoštova, Na Hradčanech, Štěpárna a Nábřežní od 15.5.2023 do 22.5.2023

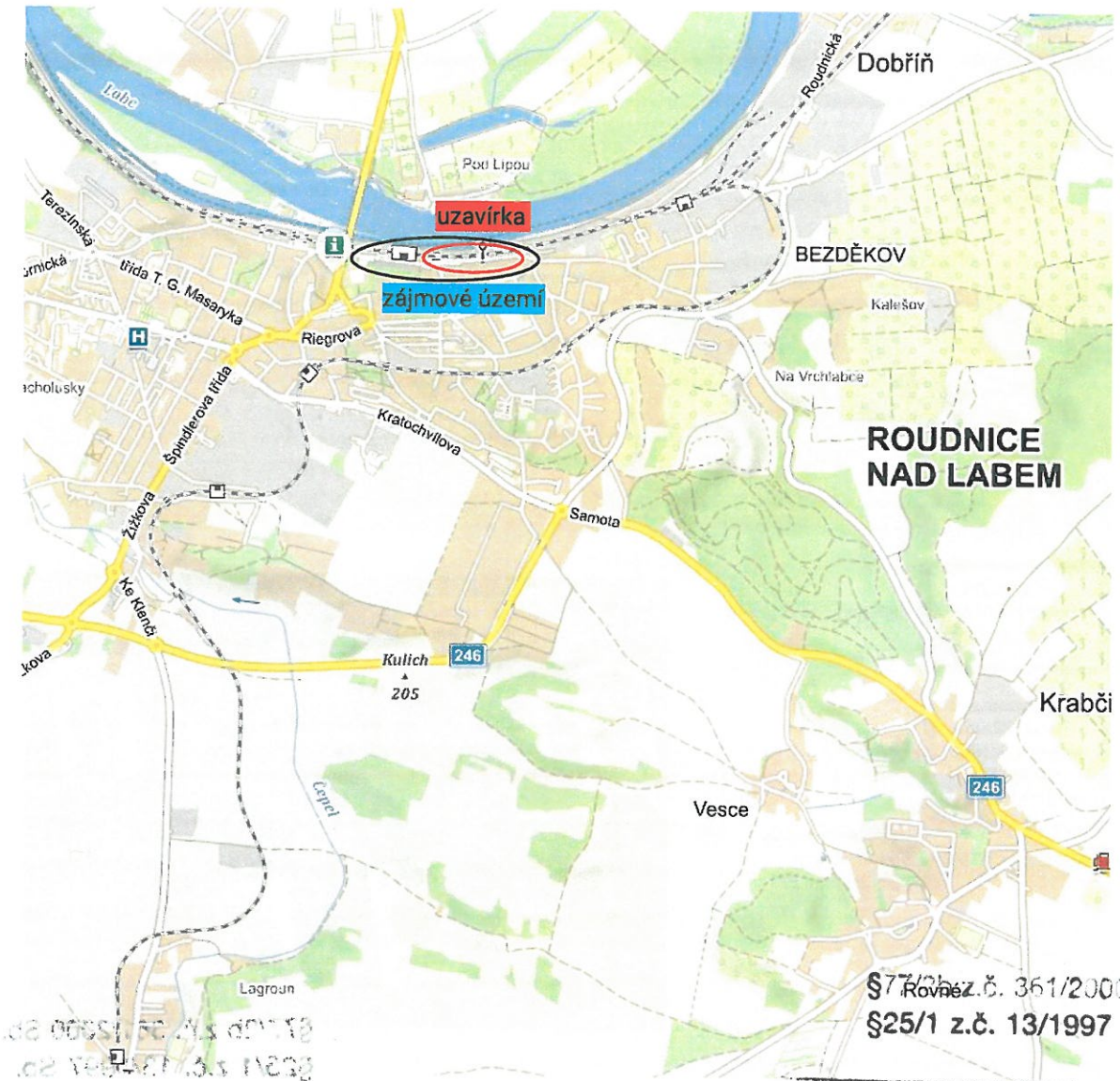
Souhlasíme s předloženým dopravně inženýrským opatřením a zároveň dáváme podle § 25 odst. 1 zákona č. 13/1997 Sb., o pozemních komunikacích, ve znění pozdějších předpisů souhlas se zvláštním užíváním komunikace. Policie České republiky, jakožto orgán vydávající závazné stanovisko s předloženým orazítkovaným návrhem, který je nedílnou součástí tohoto stanoviska **souhlasí**, neboť odpovídá obecným požadavkům na bezpečnost a plynulost provozu na pozemních komunikacích.

vyřizuje: por. Bc. Petr Jirkovský, tel.: 974436258


v.z.  
npor. Mgr. Jiří Kubíček  
Vedoucí DI Litoměřice


Eliášova 13  
412 01 Litoměřice

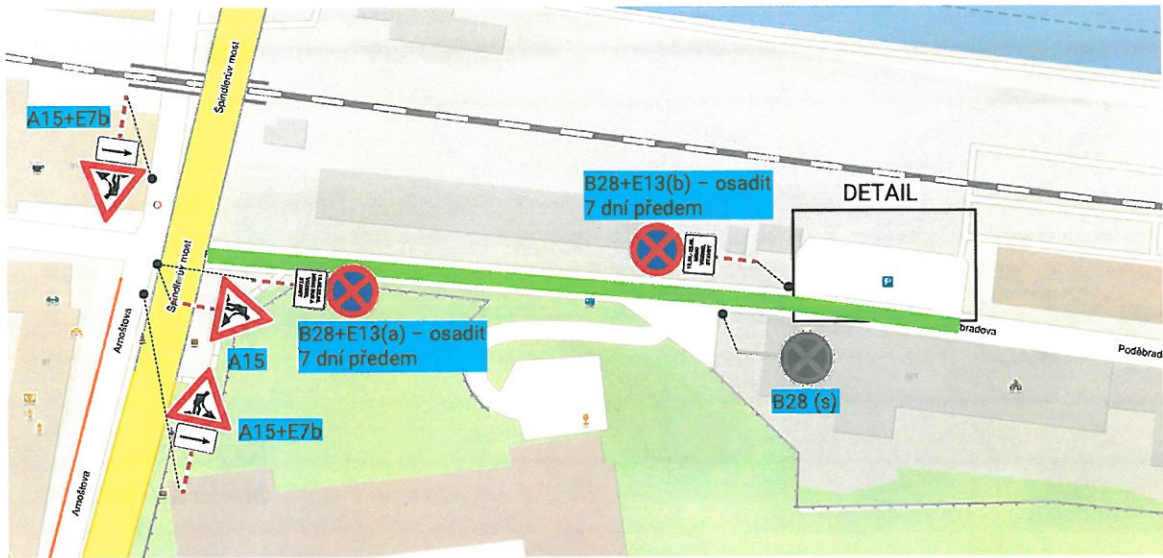




§ 77/2002 z.č. 361/2000 Sb.  
 § 25/1 z.č. 13/1997 Sb.

 REPUBLIKA ČESKÁ MINISTERSTVO VNITŘNÍHO OBECNÍ SPRÁVY ÚŘAD PRO OCHRANU ÚČINNOSTI PRÁVNÍCH SLUŽEB PRÁVNÍ INSPEKCE MĚST LITOMYŠLICE	
Odsouhlaseno dne:	28.4.2023
Č. j. KRPÚ-	802971 / ČJ-20.....-040006
Přijato dne:	15.5.-22.5.2023
Podpis:	

v.r.   
 npor. Jiří KUBÍČEK  
 277 533



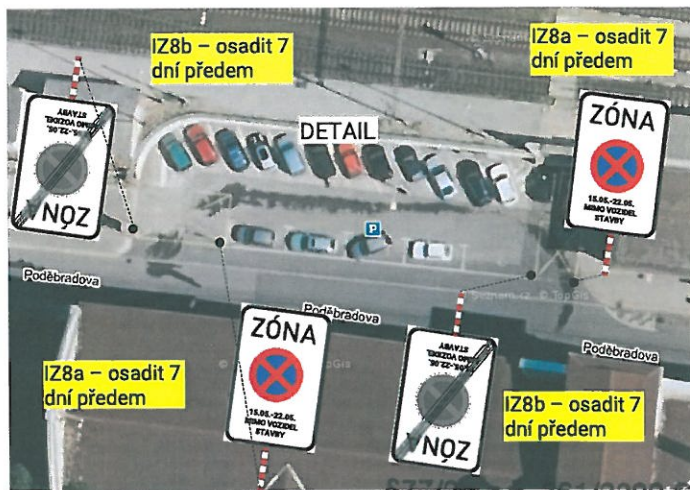
15.05.-22.05.  
MIMO BUS A  
VOZIDEL STAVBY

E13(a)

15.05.-22.05.  
MIMO VOZIDEL  
STAVBY

E13(b)

frézování vozovky  
po polovinách  
- dle schéma B/2



§77/20 z.č. 361/2000 Sb.  
§25/1 z.č. 13/1997 Sb.

RAJČICKÝ ÚSTAV PRÁVNÍ POMOCI  
ÚSTAV PRÁVNÍ POMOCI  
ÚSTAV PRÁVNÍ POMOCI  
PRÁVNÍ INSPEKČNÍ SLUŽBY  
PRÁVNÍ INSPEKČNÍ SLUŽBY

Odsouhlaseno dne: 28.4.2013  
Č. j. KRPÚ- 80397-1 /0J-20...23...-043016  
Platnost omezení: 15.5. - 22.5.2013

U. Z.  
npor. Jiří KUBÍČEK  
277 538



§77/2b z.č. 361/2000 Sb.  
 §25/1 z.č. 13/1997 Sb.

15.05.-22.05.  
 07:00-18:00 hod.  
 MIMO VOZIDEL  
 STAVBY

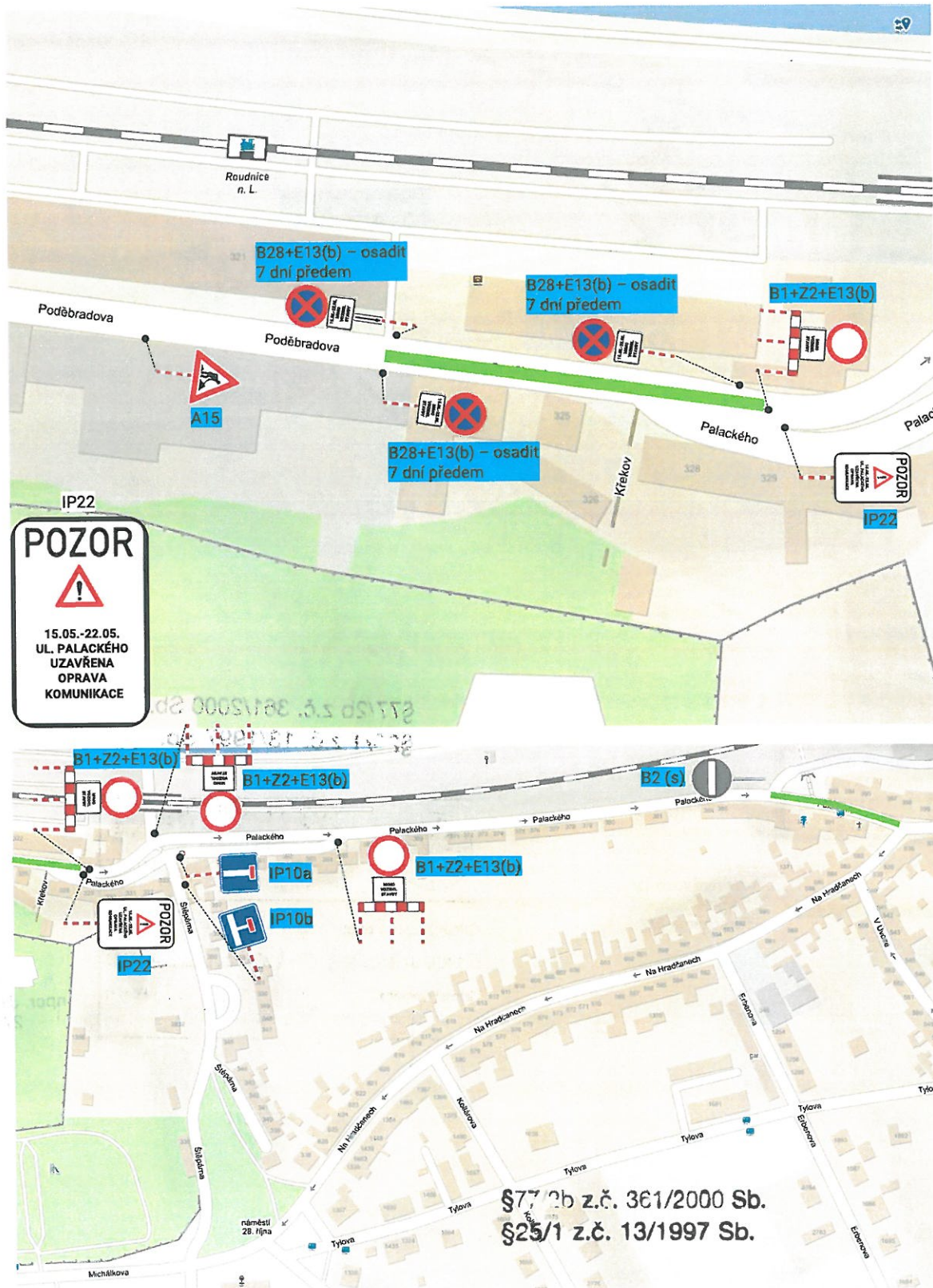
E13(c)

frézování vozovky  
 po polovinách  
 - dle schéma B/2




	MINISTERSTVO KRAJINĚ MINISTERSTVO ŽIVOTNÍHO PROSTŘEDÍ ÚSTAV PRO KRAJINU ÚSTAV PRO ŽIVOTNÍ SLUŽBY ÚSTAV PRO INSPEKCI ŽIVOTNÍHO PROSTŘEDÍ	
	Odsouhlaseno dne: 28.4.2023	Č.j. KRPÚ- 80397-1/ČJ-20...23 -040206
Platnost omezena 15.5. - 22.5. 2023	Podpis:	

npor. Jirí KUBÍČEK  
 277 533

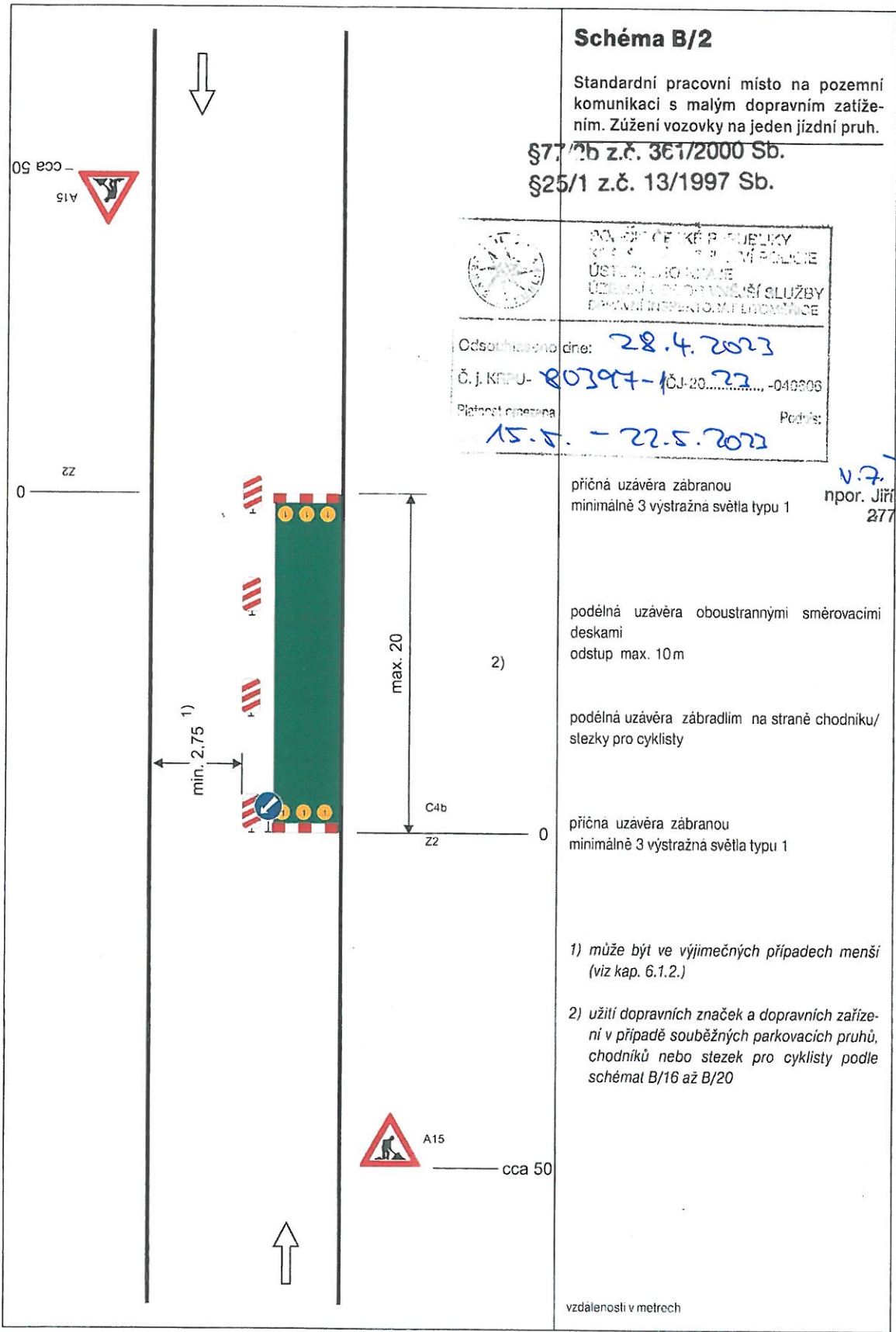


frézování vozovky  
po polovinách  
- dle schéma B/2


 KRAJ VYŠKOVSKÝ  
 ÚSTAVNÍ ZEMĚPISNÝ ÚŘAD  
 ÚSTAVNÍ ÚŘAD ČESKÉ REPUBLIKY  
 OCHRANA ÚZEMNÍHO ÚVYŠKOVSKÝ  
 OCHRANA ÚZEMNÍHO ÚVYŠKOVSKÝ

Odsouhlaseno dne: 28.4.2013  
 Č. j. KRU-80297-1/0J-23-22 .....-042206  
 Platnost omezení: 15.5.-22.5.2013


npor. Jiří KUBÍČEK  
 277 533

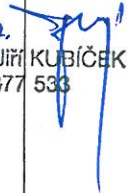


**Schéma B/2**

Standardní pracovní místo na pozemní komunikaci s malým dopravním zatížením. Zúžení vozovky na jeden jízdní pruh.

§77/2b z.č. 361/2000 Sb.  
 §25/1 z.č. 13/1997 Sb.

	REPUBLIKA ČESKÁ POLICE ÚSTŘEDÍ ŘÍDÍCÍHO STÁJE ÚSTŘEDÍ ŘÍDÍCÍHO STÁJE PRÁVNÍ INSTRUMENTY A LOKALIZACE
	Odsouhlaseno dne: 28.4.2023 Č. J. KRPÚ- 80397-1/ČJ-20.....-040003 Platnost opatření: 15.5. - 22.5.2023 Podpis:

v.7.   
 npor. Jiří KUBÍČEK  
 277 533

příčná uzávěra zábranou  
 minimálně 3 výstražná světla typu 1

podélná uzávěra oboustrannými směrovacími deskami  
 odstup max. 10m

podélná uzávěra zábradlím na straně chodníku/  
 stezky pro cyklisty

příčná uzávěra zábranou  
 minimálně 3 výstražná světla typu 1

1) může být ve výjimečných případech menší (viz kap. 6.1.2.)

2) užití dopravních značek a dopravních zařízení v případě souběžných parkovacích pruhů, chodníků nebo stezek pro cyklisty podle schémat B/16 až B/20

vzdálenosti v metrech

ST. JOHN'S COLLEGE  
1870

THE UNIVERSITY OF  
THE SOUTH PACIFIC

NO. 1000

1870

ST. JOHN'S COLLEGE  
1870

THE UNIVERSITY OF  
THE SOUTH PACIFIC