



## Město Roudnice nad Labem

Karlovo náměstí 21, 413 01 Roudnice nad Labem

# OBJEDNÁVKA č. DO202400105

**Objednavatel:**

Město Roudnice nad Labem

Karlovo nám. 21, 413 01 Roudnice nad Labem

IČO: 00264334

DIČ: CZ00264334

Objednávku vystavil:

**Dodavatel:**

První Podřipská stavební a.s.

Špindlerova třída 773 41301

IČ: 28508751

DIČ: CZ28508751

**Předmět dodávky:**

Zpevněné plochy kolem servisního objektu MŠ Sluníčko

Provedení zpevněných ploch kolem servisního objektu a projektové dokumentace.

**Přílohy:** 1) Cenová nabídka

**Termín provedení:** do 30. 4. 2024

Cena bez DPH: 124.415,00 Kč

Cena vč. DPH: 150.542,15 Kč

**Nelze uplatnit režim přenesené daňové povinnosti**

### OBCHODNÍ PODMÍNKY

**Způsob platby:**

Bankovním převodem, fakturace po odsouhlasení investora a objednavatele s provedenými pracemi. Součástí vystavené faktury bude přiložená objednávka, soupisy skut. provedených prací (oboustranně odsouhlasený), v případě závěrečné fakturace předávací protokol bez vad a nedodělků. V případě že tyto náležitosti nebudou splněny, faktura nemusí být přijata do účetnictví a bude vrácena zpět na adresu zasílatele.

**Splatnost:**

30 dní od dodání a zaevidování na podatelně městského úřadu v Roudnici n. L.

**Záruky:**

60 měsíců na kompletní dílo a 24 měsíců na dodávky materiálů.

**Penále:**

200,-Kč bez DPH za každý započatý den prodlení s konečným termínem dokončení a předání. V případě nedodržení dohodnutých dílčích termínů za každý započatý den prodlení činí penále 200,-Kč bez DPH. Zaplacením smluvní pokuty není dotčeno právo domáhat se náhrady škody vzniklé z nesplnění podmínek této objednávky.

**Ostatní:**

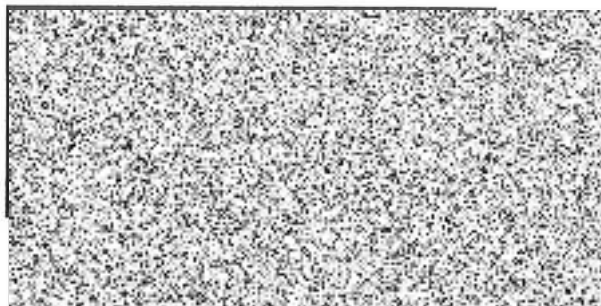


## Město Roudnice nad Labem

Karlovo náměstí 21, 413 01 Roudnice nad Labem

Veškeré práce budou probíhat v souladu s platnými ČSN a všemi příslušnými normami. Zhotovitel předá před započítím díla objednateli kontrolně zkušební plán, soupis bezpečnostních rizik, jejich vyhodnocení a technologické postupy prací. Dále zhotovitel dodá k veškerým použitým materiálům příslušná prohlášení o shodě a certifikaci. Zhotovitel si prověřil PD z hlediska souladu výkazu výměr, projektu a skutečnosti. Případné rozdíly zohlednil v ceně za dílo. Rozdíly zjištěné po datu podpisu této objednávky jdou k tíži zhotovitele.

**Za Město Roudnice nad Labem – vedoucí odboru:**



**Za Zhotovitele**

