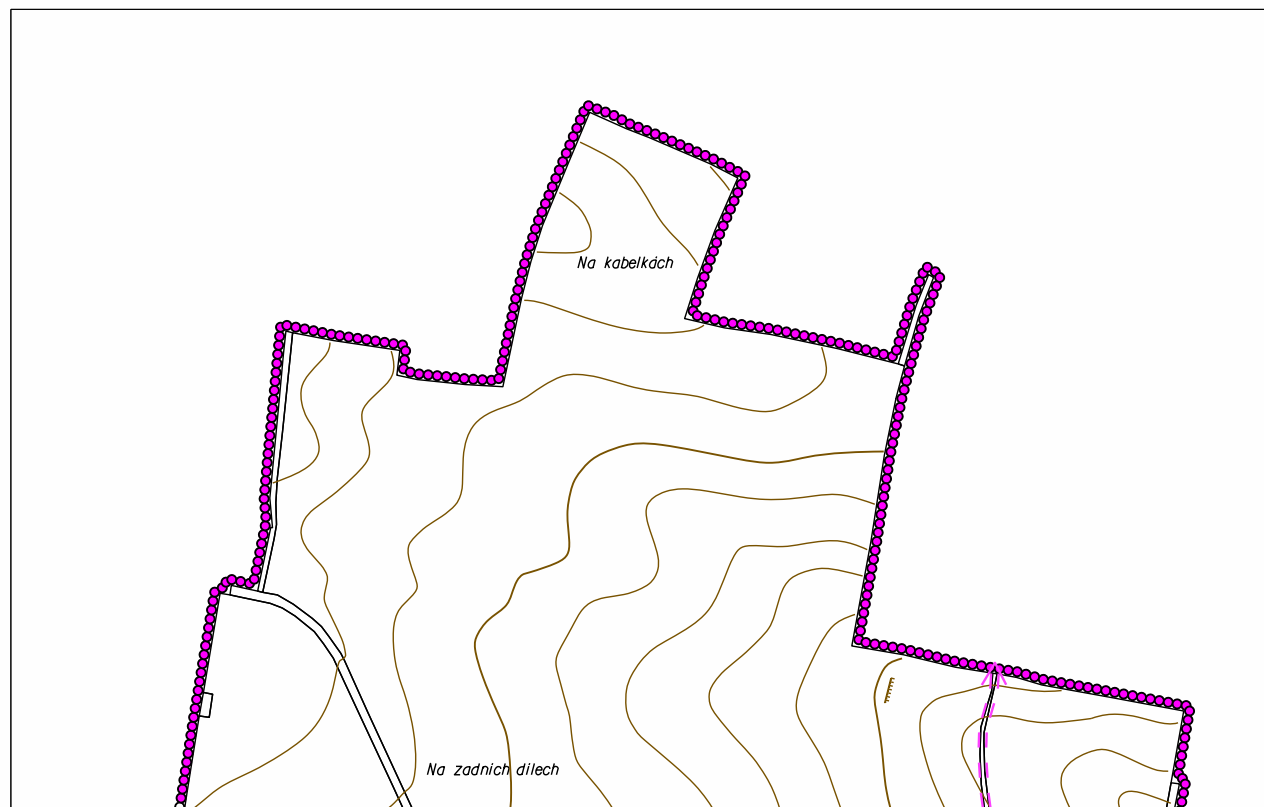


VÝŘEZ SEVERNÍ ČÁSTI ŘEŠENÉHO ÚZEMÍ



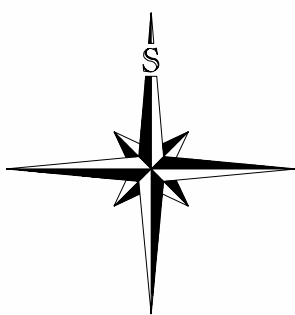
BUDYNĚ NAD OHŘÍ

ÚZEMNÍ PLÁN

HLAVNÍ VÝKRES

KONCEPCE USPOŘÁDÁNÍ KRAJINY

MĚŘÍTKO 1 : 10 000



LEGENDA :

- HRANICE ŘEŠENÉHO ÚZEMÍ = HRANICE OBCE
- KATASTRÁLNÍ HRANICE
- ZASTAVĚNÉ ÚZEMÍ
- ZASTAVITELNÉ PLOCHY
- LESY
- VODNÍ PLOCHY A TOKY
- PAMÁTNÝ STROM
- HRANICE PŘÍRODNÍHO PARKU DOLNÍ POOHŘÍ
- ZVLÁŠTĚ CHRÁNĚNÁ ÚZEMÍ PŘÍRODY PŘÍRODNÍ REZERVACE (PR)
- ZVLÁŠTĚ CHRÁNĚNÁ ÚZEMÍ PŘÍRODY PŘÍRODNÍ PAMÁTKA (PP)
- NATURA 2000 - EVROPSKY VÝZNAMNÁ LOKALITA
- VZDÁLENOST 50m OD OKRAJE LESA
- OCHRANNÉ PÁSMO PŘÍRODNÍ PAMÁTKY (50m)

• ÚZEMNÍ SYSTÉM EKOLOGICKÉ STABILITY

- PLŮVÍ STABILIZACE
- PLŮVÍ
- NADREGIONÁLNÍ BIOCENTRUM (NRBC) (OLE ÚP VÚC OKRESU LITOMĚŘICE)
- NADREGIONÁLNÍ BIOKORIDOR (NRBK) (OLE ÚP VÚC OKRESU LITOMĚŘICE)
- REGIONÁLNÍ BIOCENTRUM (RBC) (OLE ÚP VÚC OKRESU LITOMĚŘICE)
- REGIONÁLNÍ BIOKORIDOR (RBK) - FUNKČNÍ (OLE ÚP VÚC OKRESU LITOMĚŘICE)
- REGIONÁLNÍ BIOKORIDOR (RBK) - K ZALOŽENÍ (OLE ÚP VÚC OKRESU LITOMĚŘICE)
- LOKÁLNÍ BIOCENTRUM (LBK) - FUNKČNÍ
- LOKÁLNÍ BIOCENTRUM (LBK) - ČÁSTEČNĚ FUNKČNÍ
- LOKÁLNÍ BIOKORIDOR (LBK) - FUNKČNÍ
- LOKÁLNÍ BIOKORIDOR (LBK) - K ZALOŽENÍ
- LOKÁLNÍ BIOKORIDOR (LBK) - ČÁSTEČNĚ FUNKČNÍ

ZÁZNAM O ÚČINNOSTI

SPRÁVNÍ ORGÁN, KTERÝ ZMĚNU CJÚP VYDAL:
ZASTUPITELSTVO MĚSTA BUDYNĚ NAD OHŘÍ

ČÍSLO JEDNACÍ: USNESENÍ ČÍSLO 12/2008/ZM
DATUM VYDÁNÍ: 12.5.2008
DATUM NABYTÍ ÚČINNOSTI: 29.5.2008

JMÉNO A PRŮMENÍ, FUNKCE OPRAVNĚNÉ OSOBY PORIZOVATELE:
ING. PETR MEDÁČEK, CSc., MBA, STAROSTA MĚSTA BUDYNĚ NAD OHŘÍ

RAZÍTKO A PODPIS

ZÁZNAM O ÚČINNOSTI

SPRÁVNÍ ORGÁN, KTERÝ ZMĚNU CJÚP VYDAL:
ZASTUPITELSTVO MĚSTA BUDYNĚ NAD OHŘÍ

ČÍSLO JEDNACÍ: USNESENÍ ČÍSLO 56/2010/ZM
DATUM VYDÁNÍ: 29.7.2010
DATUM A NABYTÍ ÚČINNOSTI: VYVŠEDNO NA ÚŘEDNÍ DESCE 30.7.2010, SEJMUTO INABYTÍ ÚČINNOSTI 17.8.2010

JMÉNO A PRŮMENÍ, FUNKCE OPRAVNĚNÉ OSOBY PORIZOVATELE:
ING. PETR MEDÁČEK, CSc., MBA, STAROSTA MĚSTA

RAZÍTKO A PODPIS

ZÁZNAM O ÚČINNOSTI

A) SPRÁVNÍ ORGÁN, KTERÝ ZMĚNU CJÚP VYDAL:
ZASTUPITELSTVO MĚSTA BUDYNĚ NAD OHŘÍ

B) ČÍSLO JEDNACÍ: 38/2008/ZM
DATUM VYDÁNÍ: 12.5.2008
DATUM NABYTÍ ÚČINNOSTI: 29.5.2008

C) JMÉNO A PRŮMENÍ, FUNKCE OPRAVNĚNÉ OSOBY PORIZOVATELE:
ING. PETR MEDÁČEK, CSc., MBA, STAROSTA MĚSTA

RAZÍTKO A PODPIS

PORIZOVATEL MĚSTSKÝ ÚŘAD BUDYNĚ NAD OHŘÍ

VÝKONNÝ PORIZOVATEL STANISLAV PITR

PROJEKTANT URBANISTICKÉ ČÁSTI

AGROURBANISTICKÝ ATÉLIER

ING. STANISLAV ZEMAN

ODPOVĚDNÝ PROJEKTANT

DIGITÁLNÍ ZPRACOVÁNÍ

NÁZEV AKCE

MĚSTO BUDYNĚ NAD OHŘÍ

NÁZEV VÝKRESU KONCEPCE USPOŘÁDÁNÍ KRAJINY

ČÁST DOKUMENTACE GRAFICKÁ ČÁST ÚZEMNÍHO PLÁNU

ETAPA

DATUM

MĚŘÍTKO

FORMÁT

ČÍSLO VÝKRESU

ČÍSLO PÁNE

3